

Ablassventil AV56x, AV57x

Anwendung und Funktion

Das Ablassventil wird zum Entleeren von Geräten bzw. Ablassen von Gerätefüllungen eingesetzt. Der Einsatzbereich erstreckt sich über die gesamte Produktpalette der Flüssigkeitsstandanzeiger und Schwimmerschalter.

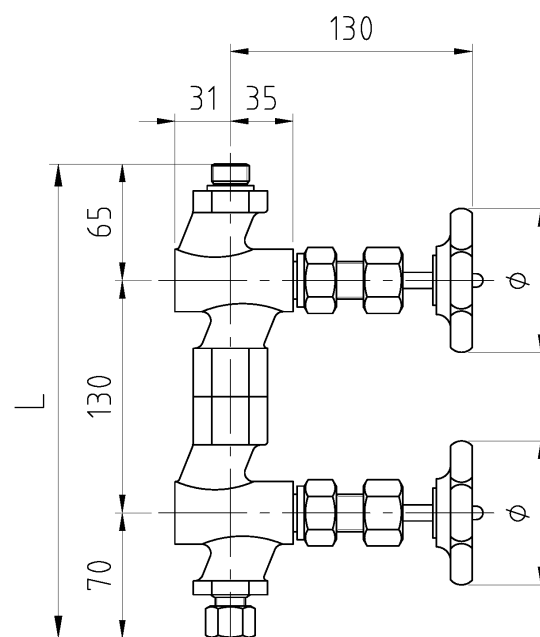
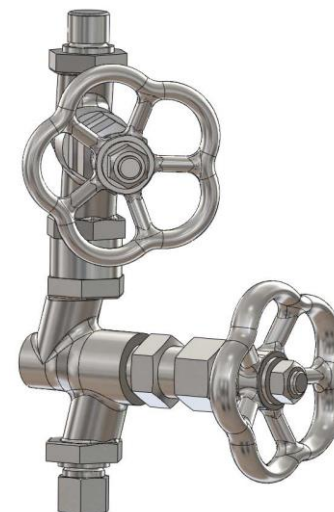
Technische Grundausstattung

- Eingangsseite: Je nach Typ (siehe Tabelle)
- Ausgangsseite: Je nach Typ (siehe Tabelle)
- Ausgangsseite: Schneidringverschraubung \varnothing 12 mm nach DIN 2353-DS12
- Ventilgehäuse C-Stahl nach DIN oder ASME,
- Ventillinnenteile Niros
- Handrad Stahl (bis PS = 32 bar) bzw. Aluminium bis PS = 200 bar

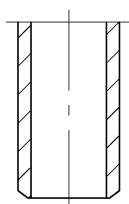
Technische Daten

		AV56x		AV57x				
Zulässiger Druck	PS [bar]	20	32	50	80	100	160	200
Zulässige Temperatur	TS [° C]	215	239	265	296	312	348	367
Handrad	\varnothing [mm]	80		110				

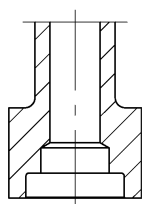
Typ	Eingangsseite	Ausgangsseite	L = [mm]
AV560	G ½	Schneidringverschraubung	ca. 250-265
AV561	Anschweißende	Anschweißende	
AV570	G ½	Schneidringverschraubung	
AV571	G ½	Anschweißende	
AV573	Flansch	Anschweißende	
AV576	G ½	SW1"	



Ausgangsseite

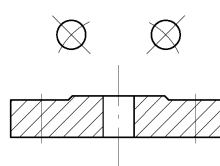


Anschweißende DIN 3239
But welding end ASME B16.25

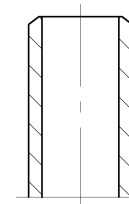


Socket welding
SW ASME B16.11

Eingangsseite



Flansch DIN oder ASME B16.5
Flange DIN or ASME B16.5



Anschweißende DIN 3239
But welding end ASME B16.25

