

## Niveauelektrode MS015-A

(Mehrfachelektrode) mit Begrenzerelektrode

### Anwendung und Funktion

Die Mehrfachelektrode MS015-A ist in Verbindung mit dem selbstüberwachenden Niedrigwasserstandbegrenzer SMLC2 ein Ausrüstungsteil mit Sicherheitsfunktion nach DGRL 2014/68/EU. Sie ermöglicht bei gleichzeitiger Verwendung eines weiteren Steuergeräts (z.B. DLR1/DHR1) eine zusätzliche 2-Punkt-Regelung.

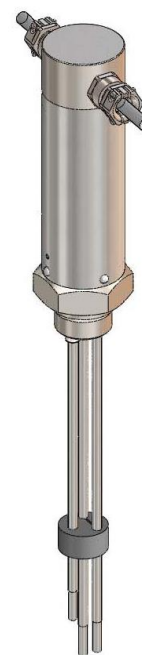
Typ	Funktion	EG-Baumusterprüfung
SMLC2	NW-Begrenzung; selbstprüfend, selbstüberwachend	siehe Auswerter
DLR1/ DHR1	2-Punkt-Regelung	-----

### Technische Grundausstattung

Mechanischer Anschluss	G 1 (SW50)	
Elektrischer Anschluss	Steuerleitung BiHFP-0; 4 x 0,75 mm <sup>2</sup> , 3 m lang, Leitungsende nicht konfektioniert <ul style="list-style-type: none"> <li>• Litze aus Cu, galvanisch verzinkt</li> <li>• Isolation und Mantel aus Silikon</li> <li>• Armierung/Geflecht aus verzinktem Stahldraht zur Schirmung als Schutz</li> </ul>	
Werkstoffe	Elektrodengehäuse	Niro
	Elektrodenstab	Niro
	Elektrodenverlängerung	Niro
	Isolator	PTFE
	Stecker	Polyamid
	Dichtring	Weicheisen

### Technische Daten

Zulässiger Druck	PS	[bar]	32
Zulässige Temperatur	TS	[° C]	239
Kabelverschraubung	M16x1,5		
Baumaß Y [mm]	60 ≤ Y ≤ 1500		
Einbaulage	senkrecht		
Schutzart nach DIN VDE 0470	IP54		
Zulässige Temperatur am Stecker	100° C		



EU-Baumusterprüfung  
SIL 3  
Fertigung überwacht



### Weiteres

- Wenn zwischen den Prozessanschlüssen des Anbaugesäßes und den Kesselstutzen Absperrventile montiert sind ist ein Verriegelungssystem (Endschalter) zu installieren.
- Ein Ablassventil muss am Anbaugesäß angebracht sein.
- Einsatz im Einbaustutzen wenn der Kesselstutzen den Darstellungen nach Datenblatt D-08-D-16351-0 entspricht. Schutzrohr K, Flansch, Schrauben, Muttern und Dichtungen sind ebenfalls lieferbar.
- Elektrodenaufnahme flansch siehe Datenblatt D-08-D-22510-0

