

## Beleuchtungseinrichtung

LEDSecureEx SOL / LED Secure Ex SOL Plus

### Anwendung und Funktion

Die Beleuchtungseinrichtung wird an Grün/Rot-, Schwarz/weiß- und Transparentanzeigern, um die Hintergrundbeleuchtung zu realisieren.

Durch die rückseitige Beleuchtung des Dampf- und Wasserraumes wird der Wasserstand durch den höheren Kontrast leichter erkennbar.

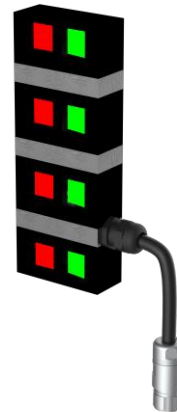
Bei großen Schaulängen werden mehrere LED-Module übereinander angeordnet.

### Technische Grundauführung

- Eigensicheres Beleuchtungsmodul
- Kabelverschraubung an Leuchten durch Lapp, SKINTOP MS-M ATEX
- Schutzart IP65
- Versorgung über druckfest gekapseltes Netzteil
- 16-polige Zuleitung mit 8 eigensicheren Stromkreisen für jedes Modul
- 5 verschiedenen Ausführungen:
  - Grün-Rot-Version
    - mit 3 LED-Zeilen
    - mit 4 LED-Zeilen
  - Weiße Version
    - mit 4 LEDs
    - mit 6 LEDs
    - mit 8 LEDs
- Ex-Kennzeichnung:
 

Beleuchtungsmodul:  
 $\text{Ex}$  II 2G Ex ib IIC T4 Gb

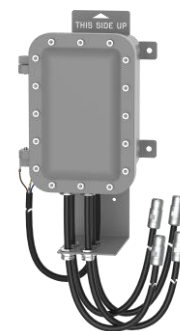
Netzteil:  
 $\text{Ex}$  II 2G Ex d [ib IIC] IIB+H2 T4 Gb



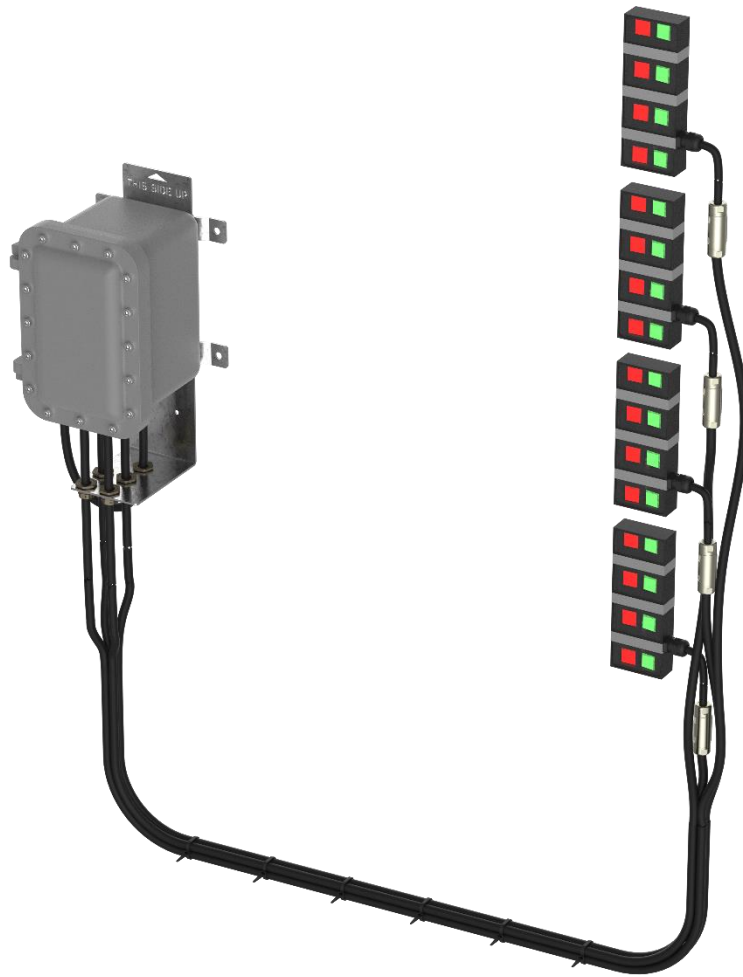
LED Secure EX GR SOL 8



LED Secure EX W SOL 4



Netzteil, druckfest



*Bsp.: mit 4Stk. LED Secure EX GR SOL 8*

Das Netzteil ist mit Verbindungskabeln von mind. drei und max. 15m Länge ausgestattet an denen die Stecker angebracht sind. An den Leuchten befindet sich ein ca. 30cm langes Kabel, um den Anschluss der Verbindungsbuchse zu ermöglichen.

## Technische Daten

	LEDSecureEx SOL 6 / 8 LED Secure Ex SOL Plus 6 / 8	LEDSecureEx W SOL 4 / 6 / 8			
Explosionsschutz	EN 60079-0:2012+A11:2013 EN 60079-11:2012				
elektromagnetische Verträglichkeit	EN 61326-1				
LED-Modul Leistung	6 LEDs	8 LEDs	4 LEDs	6LEDs	8LEDs
	3,75 W	5 W	2,5W	3,75W	5W
Betriebsspannung	< 10 Vdc				
Gehäusewerkstoff	AlMgSi 0,5				
Glasabdeckung	Borosilikatglas		Polycarbonat		
Umgebungstemperatur	-40°C < T <sub>amb</sub> < 70°C				

	Netzteil
Explosionsschutz	EN 60079-0:2012+A11:2013 EN 60079-1:2007 EN 60079-11:2012
elektromagnetische Verträglichkeit	EN 61326-1
Niederspannung	EN 60730-1
Nenneingangsspannung	100 - 240 VAC
max. Eingangsspannungsbereich	90 - 265 VAC
Netzfrequenz	50 - 60 Hz
Eingangsstrom @ 115 VAC	0.8 A
Eingangsstrom @ 230 VAC:	0.4 A
Leistungsfaktor @ 115VAC	> 0.94
Leistungsfaktor @ 230VAC:	> 0.90

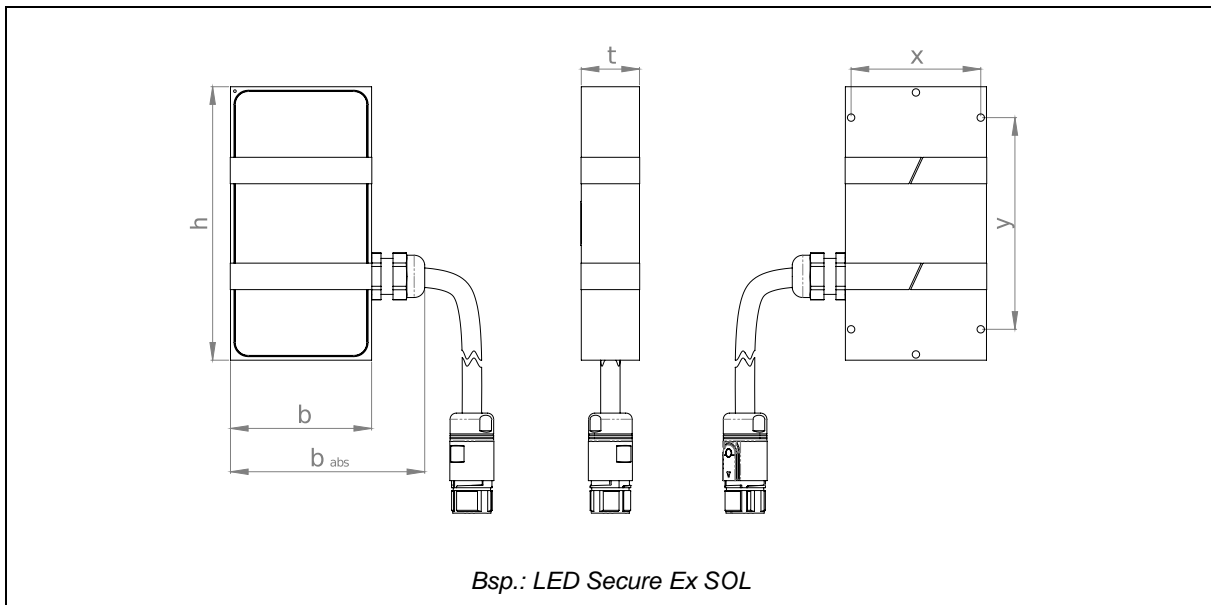
Nennausgangsspannung	2 - 4 VDC
Leerlaufausgangsspannung (max.)	8,7 VDC
Maximalanzahl der LED-Beleuchtungsmodule	4
Maximalanzahl der verwendbaren LEDs	32
Nennausgangsstrom pro LED	150 mA
Maximaler Ausgangsstrom pro Stromkreis	335 mA
Maximale Ausgangsleistung pro Stromkreis	1,3 W

Isolationsspannung I/O-O/P	3750 VAC
Isolationsspannung I/O-FG	2000 VAC
Isolationsspannung O/O-FG	500 VAC
Isolationswiderstand (@500 VDC, 25°C, 70% RH)	10 <sup>8</sup> Ohm

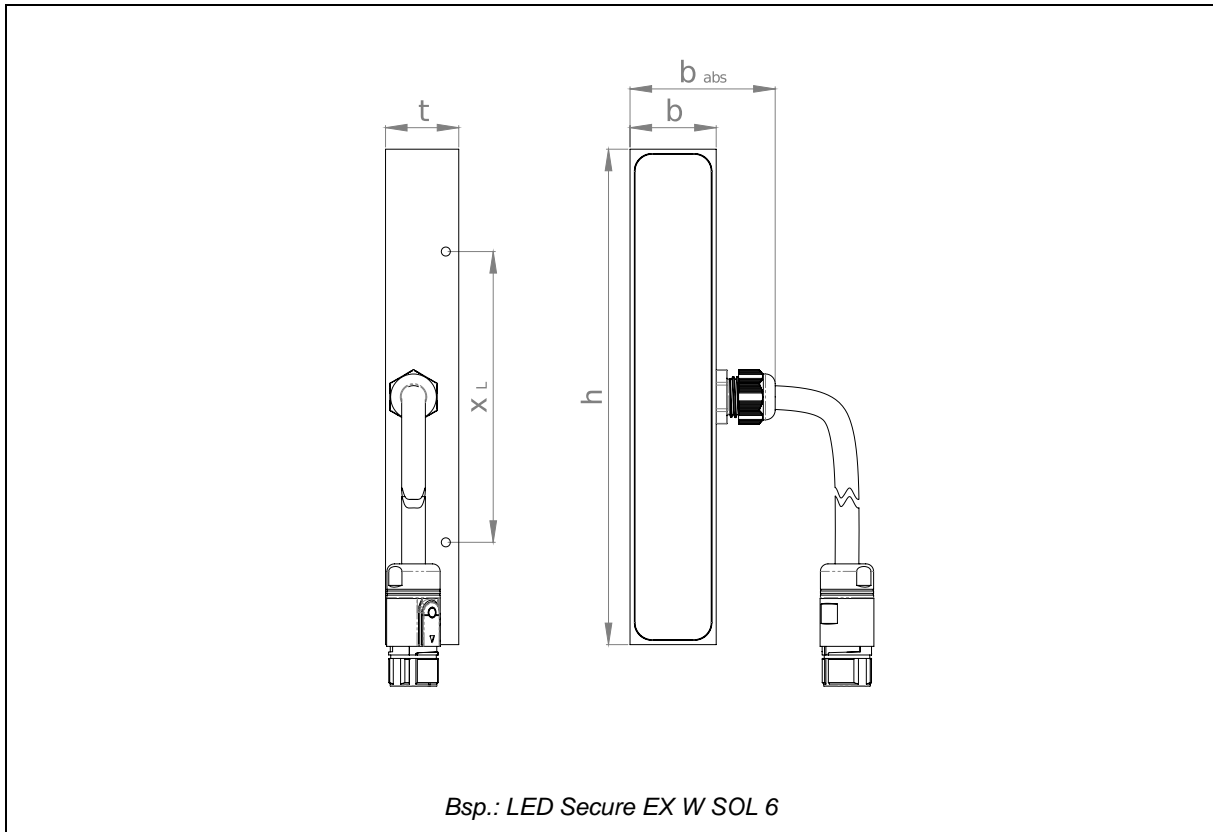
Umgebungstemperatur	-40°C < T <sub>amb</sub> < 40°C
Übertemperaturschutz	Abschaltung; Netzreset notwendig
Umgebungsluftfeuchte	20 - 90% rF nicht kondensierend
Gewicht	16 kg

Anschlüsse	1	2	3	4
Artikelnummer	15-15853	15-15854	15-15852	15-15855

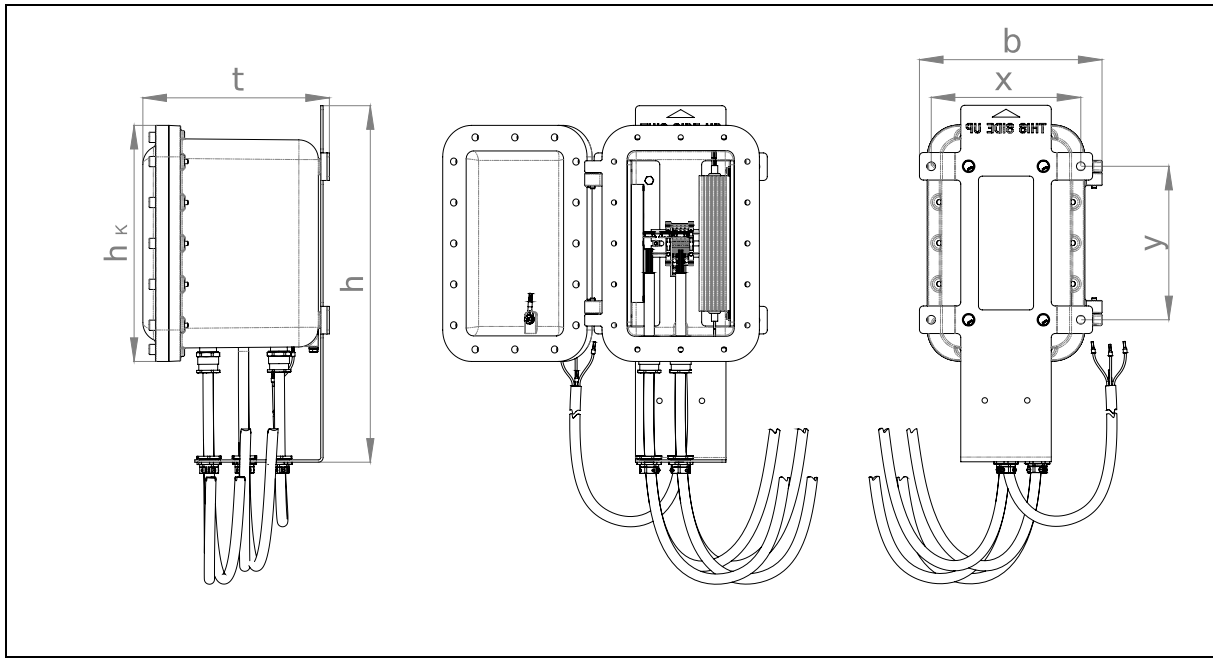
## Abmessungen und Größen



		LED Secure Ex SOL				LED Secure Ex SOL Plus			
		Größe 6		Größe 8		Größe 6		Größe 8	
		[mm]	[inch]	[mm]	[inch]	[mm]	[inch]	[mm]	[inch]
Höhe	<b>[h]</b>	155	6 1/9	215	8 1/2	187	7 1/3	263	10 1/3
Breite	<b>[b]</b>	80	3 1/7	80	3 1/7	80	3 1/7	80	3 1/7
absolute Breite	<b>[b<sub>abs</sub>]</b>	110	4 1/3	110	4 1/3	110	4 1/3	110	4 1/3
Tiefe	<b>[t]</b>	33	1 2/7	33	1 2/7	33	1 2/7	33	1 2/7
Lochabstand	<b>[x]</b>	73,5	2 8/9	73,5	2 8/9	73,5	2 8/9	73,5	2 8/9
	<b>[y]</b>	120	4 5/7	180	7	152	6	229	9



		4LED Version		6LED Version		8LED Version	
		[mm]	[inch]	[mm]	[inch]	[mm]	[inch]
Höhe	<b>[h]</b>	230	9	300	11 <sup>4</sup> / <sub>5</sub>	370	14 <sup>4</sup> / <sub>7</sub>
Breite	<b>[b]</b>	40	1 <sup>4</sup> / <sub>7</sub>	40	1 <sup>4</sup> / <sub>7</sub>	40	1 <sup>4</sup> / <sub>7</sub>
absolute Breite	<b>[b<sub>abs</sub>]</b>	67	2 <sup>2</sup> / <sub>3</sub>	67	2 <sup>2</sup> / <sub>3</sub>	67	2 <sup>2</sup> / <sub>3</sub>
Tiefe	<b>[t]</b>	34	1 <sup>1</sup> / <sub>3</sub>	34	1 <sup>1</sup> / <sub>3</sub>	34	1 <sup>1</sup> / <sub>3</sub>
Lochabstand	<b>[x<sub>L</sub>]</b>	135	5 <sup>1</sup> / <sub>3</sub>	238	9 <sup>3</sup> / <sub>8</sub>	308	12 <sup>1</sup> / <sub>8</sub>



		[mm]	[inch]
Höhe	[h]	453	17 <sup>5</sup> / <sub>6</sub>
Kastenhöhe	[h <sub>k</sub> ]	300	11 <sup>4</sup> / <sub>5</sub>
Breite	[b]	232	9 <sup>1</sup> / <sub>7</sub>
Tiefe	[t]	237,5	9 <sup>1</sup> / <sub>3</sub>
Lochmaße	[x]	190	7 <sup>1</sup> / <sub>2</sub>
	[y]	195	7 <sup>2</sup> / <sub>3</sub>
Öffnungswinkel		203,5°	



*Direktdownload*



*Produktseite im Internet*

**Igema GmbH**

Antwerpener Str. 1  
48163 Münster  
Deutschland

[www.igema.com](http://www.igema.com)

Telefon: +49 25 01 924 24 0  
Telefax: +49 25 01 924 24 99  
[info@igema.com](mailto:info@igema.com)

