



Ablassventil

AV580, AV585

Anwendung und Funktion

The drain valves are used on pressure vessels and steam boilers to drain or vent the attached pressurised equipment. The range of applications covers the entire product range of level indicators and other pressurised components with a drain connection.

The valves can either be closed or opened by turning the handwheel.

Technische Grundausrüstung

- Eingangsseite: Außengewinde G ½"
- Ausgangsseite: Schneidringverschraubung ø 12 mm (DIN 2353-DS12)
- Kabelverschraubung M16x1,5 nach DIN46320
- Ventilgehäuse aus Drückbehälterstahl nach DIN oder ASME
- Ventillinnenteile aus Edelstahl
- Stahlhandrad bis PS = 32 bar / Aluminiumhandrad bis PS = 200 bar



AV580

Optionale Ausführungen

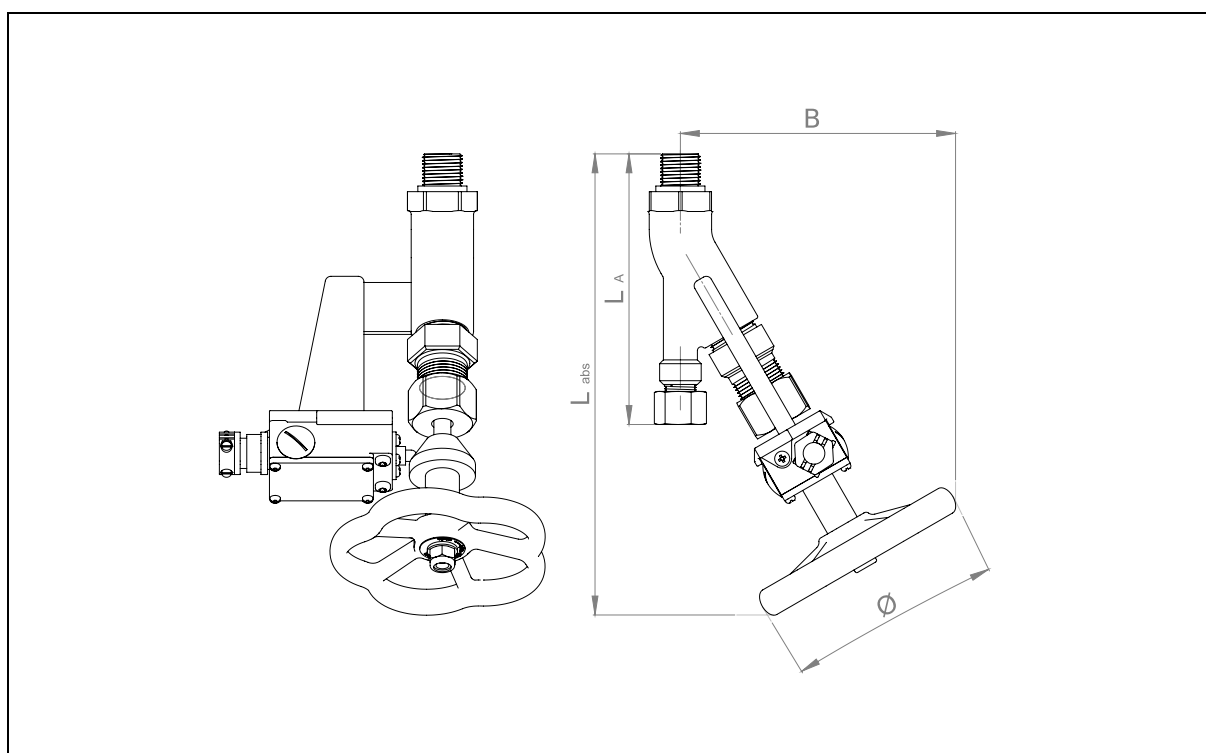
- Ventilgehäuse aus Edelstahl
- Schalterposition um 90° gedreht
- Als Doppelabsperrventil- zwei Ventile übereinander angeordnet.

Technische Daten

Einsatzgrenzen AV580	zul. Druck [PS]	zul. Temperatur [TS]
	32 bar 464 psig	239 °C 462 °F

Einsatzgrenzen AV585	zul. Druck [PS]	zul. Temperatur [TS]
	200 bar 2900 psig	366 °C 690 °F

Abmessungen und Größen



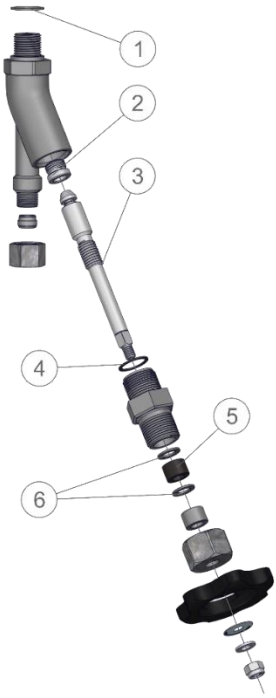
		AV580		AV585	
		[mm]	[inch]	[mm]	[inch]
Absolute Länge	[L_{abs}]	~240	9 ⁴ / ₉	~240	9 ⁴ / ₉
Anschlussmaß	[L_A]	143	5 ⁵ / ₈	143	5 ⁵ / ₈
Breite	[B]	~145	5 ⁵ / ₇	~145	5 ⁵ / ₇
Handraddurchmesser	[Ø_H]	80	3 ¹ / ₇	110	4 ¹ / ₃

- Gehäuse aus pulverbeschichtetem Aluminium-Druckguss
- Sprungschaltung, Wechsler mit Doppelunterbrechung
- Kabelverschraubung mit Klemmbacken M16x1,5mm, vernickelt
- Stößelbetätiger mit eingelassener Kugel aus nichtrostendem Stahl



Schutzart nach IEC/EN 60529	IP65
Schaltelemente	1 Öffner, 1 Schließer
Anschlussquerschnitt	max. 2,5mm ²
Gebrauchskategorie	AC-15
Bemessungsbetriebsstrom/-spannung [I_e/U_e]	6A / 400 VAC
Kurzschlusschutz	6A gG / gN-Sicherung
Mechanische Lebensdauer	>1 Million Schaltspiele
Schalzhäufigkeit	max 3600/h
Umgebungstemperatur	-20°C < T _{amb} < +80°C
Schaltpunktgenauigkeit bei wiederholtem Schalten	± 0,1mm

Ersatzteile

Pos.	Artikel	Menge	Artikelnummer	 <p>Bsp.: AV500</p>
1	Dichtring ø 21 x 26 x 1,5 mm	1	40-00099	
2	Sitz	1	40-01864	
3	Spindel mit Kegel	1	40-01866	
4	Dichtring ø 24 x ø 19,5 x 1	1	40-01873	
5	Packungsgarnitur	1	40-01867	
6	Abstreifringe	2	40-02360	
2,3,4	Ersatzteilpaket Spindeltausch	1	15-18967	
5,6	Ersatzteilpaket Packungswechsel	1	15-18968	
n.d.	Positionsschalter	1	auf Anfrage	

Die Ablassventiltypen AV580 und AV585 sind Ventile der Typen AV500, AV505, AV520 oder AV525 mit abgeänderter Ventilspindel und angeschweißter Halterung mit angebrachtem Positionsschalter. Die angebrachte Halterung ist nicht als einzelnes Ersatzteil erhältlich

Digitale Dokumentation



Direktdownload



Produktseite im Internet

Igema GmbH

Antwerpener Str. 1
48163 Münster
Deutschland

www.igema.com

Telefon: +49 25 01 924 24 0
Telefax: +49 25 01 924 24 99
info@igema.com

