



# Ablassventil

AV56x, AV57x

## Anwendung und Funktion

Das Ablassventil wird zum Entleeren von Geräten bzw. Ablassen von Gerätefüllungen eingesetzt. Der Einsatzbereich erstreckt sich über die gesamte Produktpalette der Flüssigkeitsstandanzeiger und Schwimmerschalter.

## Technische Grundausstattung

- Eingangsseite: Je nach Typ (siehe Tabelle)
- Ausgangsseite: Je nach Typ (siehe Tabelle)
- Ausgangsseite: Schneidringverschraubung  $\varnothing$  12 mm nach DIN 2353-DS12
- Ventilgehäuse C-Stahl nach DIN oder ASME,
- Ventillinenteile Niro
- Handrad Stahl (bis PS = 32 bar) bzw. Aluminium bis PS = 200 bar

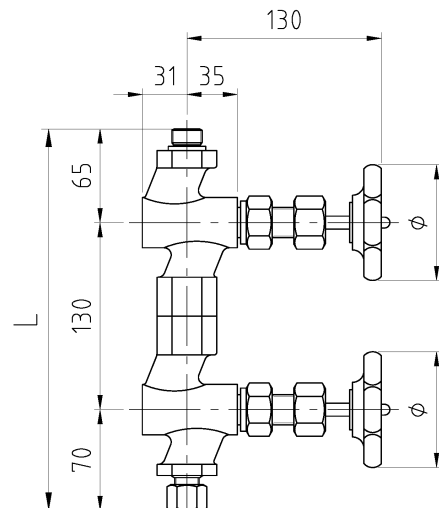
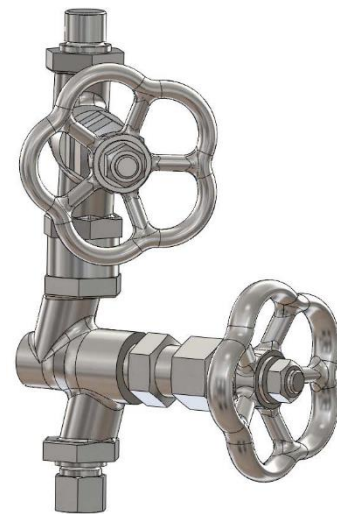
## Lieferbare optionale Ausstattung

- Kundenspezifische Ein- beziehungsweise Ausgangsanschlüsse

## Technische Daten

	PS [bar]	AV56x		AV57x				
		20	32	50	80	100	160	200
Zulässiger Druck	PS [bar]	20	32	50	80	100	160	200
Zulässige Temperatur	TS [°C]	215	239	265	296	312	348	367
Handrad	$\varnothing$ [mm]	80		110				

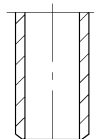
Typ	Eingangsseite	Ausgangsseite	L = [mm]  ca. 250-265
AV560	G 1/2"	Schneidringverschraubung	
AV561	Anschweißende	Anschweißende	
AV570	G 1/2"	Schneidringverschraubung	
AV571	G 1/2"	Anschweißende	
AV573	Flansch	Anschweißende	
AV576	G 1/2"	SW1"	



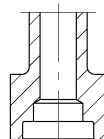
## Digitale Dokumentation



### Ausgangsseite

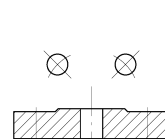


Anschweißende DIN 3239  
Butt welding end ASME B16.25

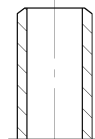


Socket welding  
SW ASME B16.11

### Eingangsseite



Flansch DIN oder ASME B16.5  
Flange DIN or ASME B16.5



Anschweißende DIN 3239  
Butt welding end ASME B16.25