



Ablassventil

AV250 und AV320

Anwendung und Funktion

Die Ventile werden zum Entleeren, bzw. Entlüften eingesetzt. Der Einsatzbereich erstreckt sich über die gesamte Produktpalette der Flüssigkeitsstandanzeiger und Schwimmergeräte, sowie alle sonstigen drucktragenden Gefäße und Behälter.

Technische Grundausstattung

- Eingangsseite: Außengewinde BSP G 1/2"
- Ausgangsseite: Schneidringverschraubung DS12
- Ventilgehäuse bestehend aus Druckbehälterstahl, Werkstoff nach DIN oder ASME
- Ventillinnenteile aus Edelstahl
- Durchfluss DN 8
- Stahlhandrad Ø60mm (bis zu PS = 32 bar)

Optionale Ausführungen

- Kundenspezifische Ein- bzw. Ausgangsanschlüsse
- Ablassventilgehäuse beim AV255 aus Edelstahl nach DIN oder ASME



AV250



AV320



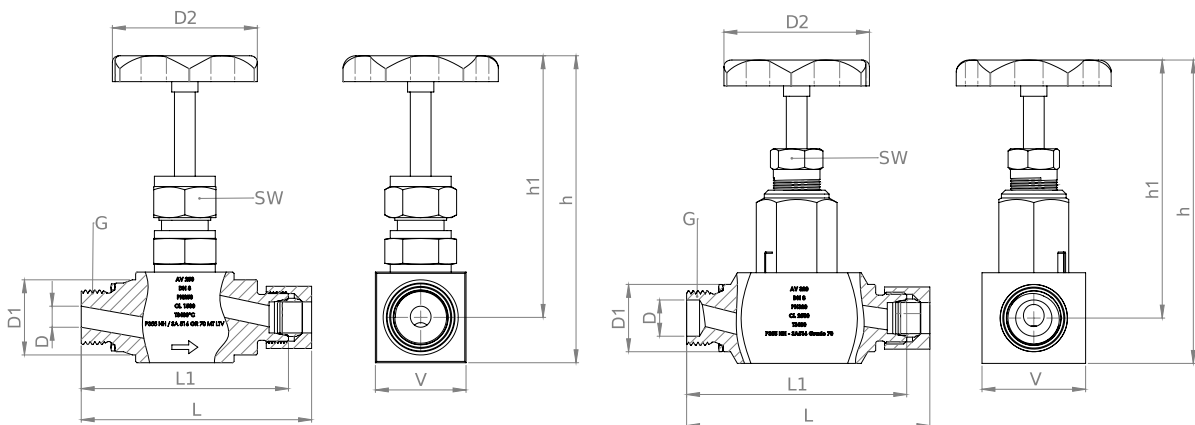
AV255

Technische Daten

Einsatzgrenzen AV250 / AV255	Druck- / Temperaturzuordnung
	PN250 nach EN12516-1 Class 1500 nach ASME B16.34

Einsatzgrenzen AV320	Druck- / Temperaturzuordnung
	PN320 nach EN12516-1 Class 2500 nach ASME B16.34

Abmessungen und Größen





AV250 / AV255 mit Schneidringverschraubung DS12

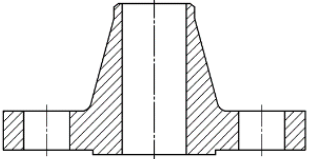
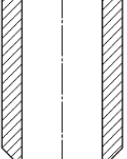
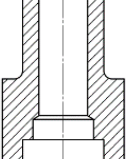
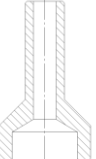
AV320 mit Schneidringverschraubung DS12

		AV250 / AV255		AV320	
		[mm]	[inch]	[mm]	[inch]
Anschlussgewinde	[G]	G 1/2" BSP		G 1/2" BSP	
Durchmesser	[D]	8	0.3	14	0.6
Anschlussdurchmesser	[D1]	26	1	26	1
Handraddurchmesser	[D2]	60	2.4	60	2.4
Höhe	[h]	117	4.6	117	4.6
Anschlusshöhe	[h1]	100	4	100	4
Schlüsselweite	[SW]	24	1	18	0.7
Vierkantmaß	[V]	35 x 35	1.4 x 1.4	40 x 35	1.6 x 1.4
Anschlusslänge	[L1]	80	3.189	85	3.4
Gesamtlänge	[L]	89	3.5	94	3.7

Optionale Ausführungen

Beispiele der optionalen Ausführungen	
Doppelablassventil	Auslassflansch nach Kundenwunsch
 <p>Bsp.: AV251 mit Schneidringverschraubung DS12</p>	 <p>Bsp.: AV250 Eingang: BSP G 1/2" Ausgang: Flansch CI 1500 NPS 3/4"</p>

Typ	Datenblatt	Artikelnummer
Doppelablassventil AV251 Schneidringverschraubung DS12	D-09-D-59264-DE	15-14733

Erhältliche Anschlüsse			
 <p>Flansch</p>	 <p>Anschweißende</p>	 <p>Schweißmuffe</p>	 <p>Schneidringverschraubung</p>

Typ	Eingang	Ausgang	Gesamtlänge [L]		Artikelnummer
			[mm]	[inch]	
AV250	BSP G 1/2"	Schneidringverschraubung DS12	89	3.5	15-16613
AV255	BSP G 1/2"	Schneidringverschraubung DS12	89	3.5	15-16446
AV320	BSP G 1/2"	Schneidringverschraubung DS12	94	3.7	15-14753

Ersatzteile

Bei Beschädigung des Ablassventils ist das komplette Ventil auszutauschen. Wenn das Ablassventils zu wartungszwecken oder aus anderen Gründen demontiert wird ist vor Demontage das Gewinde auf Beschädigungen zu prüfen, mit geeignetem Schmiermittel (z.B. *Fuchs Lubritech PBC 1574 Hochtemperatur Anti-Seize-Paste*) zu versehen und der Dichtring zu wechseln.

Pos.	Bezeichnung	Material	Größe	Artikel-Nr.	Menge
1	Dichtring	Weicheisen	Ø21 x 26 x 1,5mm	40-00099	1
		Edelstahl		40-00128	



Digitale Dokumentation



Direktdownload



Produktseite im Internet

Igema GmbH

Antwerpener Str. 1
48163 Münster
Deutschland

www.igema.com

Telefon: +49 25 01 924 24 0
Telefax: +49 25 01 924 24 99
info@igema.com

