

Ablassventil

AV250 und AV320

Anwendung und Funktion

Die Ventile werden zum Entleeren, bzw. Entlüften eingesetzt. Der Einsatzbereich erstreckt sich über die gesamte Produktpalette der Flüssigkeitsstandanzeiger und Schwimmergeräte, sowie alle sonstigen drucktragenden Gefäße und Behälter.

Technische Grundausstattung

- Durchfluss DN 8
- Eingangsseite: Außengewinde
BSP G 1/2"
- Ausgangsseite: Schneidringverschraubung
DS12 nach EN 8434-1
- Ventilgehäuse: P355NH / SA516/70
- Ventilspindel: Edelstahl
- Handrad: Stahl

Optionale Ausführungen

- Einlass und Auslass wahlweise mit:
 - Anschweißenden nach EN / ASME oder Kundenwunsch
 - Schweißmuffe nach EN / ASME oder Kundenwunsch
 - Flansche EN / ASME oder Kundenwunsch
 - Gewinde nach EN / ASME oder Kundenwunsch



AV250

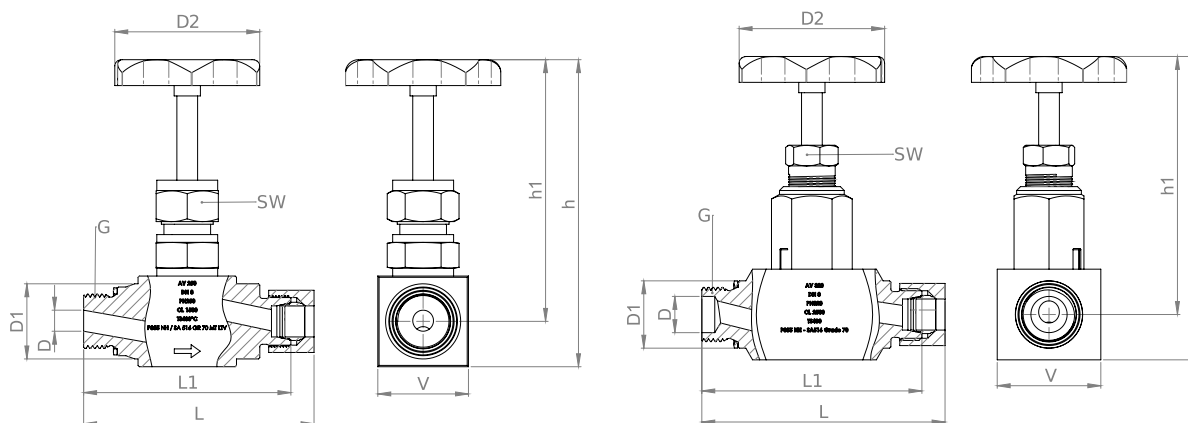


AV320

Technische Daten

		AV250	AV320
Zulässiger Druck	PS	PN250 nach EN 12516-1 Class 1500 nach ASME	PN320 nach EN 12516-1 Class 2500 nach ASME
Zulässige Temperatur	TS	B16.34	B16.34
Artikelnummer		15-16613	15-14753

Abmessungen und Größen





Bsp.: AV250 mit Schneidringverschraubung DS12

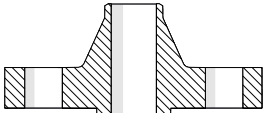
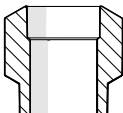
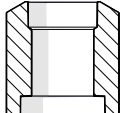
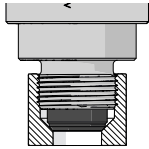
Bsp.: AV320 mit Schneidringverschraubung DS12

		AV250		AV320	
		[mm]	[inch]	[mm]	[inch]
Anschlussgewinde	G	G 1/2" BSP		G 1/2" BSP	
Durchmesser	D	8	1/3	14	5/9
Anschlussdurchmesser	D1	26	1	26	1
Handraddurchmesser	D2	60	2 1/3	60	2 1/3
Höhe	h	117	4 3/5	117	4 3/5
Anschlusshöhe	h1	100	4	100	4
Schlüsselweite	SW	24	1	18	5/7
Vierkantmaß	V	□35	□1 3/8	□40 x 35	□1 4/7 x 1 3/8
Anschlusslänge	L1	80	3 1/7	85	3 1/3
Gesamtlänge	L	89	3 1/2	94	3 5/7

Optionale Ausführungen

Beispiele der optionalen Ausführungen	
Doppelablassventil	Auslassflansch nach Kundenwunsch
	
Bsp.: AV251 mit Schneidringverschraubung DS12	Bsp.: AV250 Eingang: BSP G 1/2" Ausgang: Flansch CI 1500 NPS 3/4"

Typ	Datenblatt	Artikelnummer
Doppelablassventil AV251 Schneidringverschraubung DS12	D-09-D-59264-DE	15-14733

Erhältliche Anschlüsse					
					
Flansch		Anschweißende		Schweißmuffe	
					
				Schneidringverschraubung	
Typ	Eingang	Ausgang	Gesamtlänge [L]		Artikelnummer
			[mm]	[inch]	
AV250	BSP G 1/2"	Schneidringverschraubung DS12	89	3 1/2	15-16613
		Anschweißende Ø26,9 x 5,95	90	3 1/2	15-14708
		Flansch NPS 3/4" CI.1500	137	5 2/5	15-14776
		Schweißmuffe 1/2" CI.3000	127	5	15-14898
		BSP G 1/2"	90	3 1/2	15-15126
	Anschweißende Ø26,9 x 5,95	Schneidringverschraubung DS12	94	3 5/7	15-14732
	Anschweißende Ø21 x 3	Anschweißende Ø21 x 3	90	3 1/2	15-14887
AV320	BSP G 1/2"	Schneidringverschraubung DS12	94	3 5/7	15-14753
	Anschweißende Ø26,9 x 5,95	Anschweißende Ø26,9 x 5,95	90	3 1/2	15-16550
	Anschweißende Ø33,4 x 6,35	Anschweißende Ø26,9 x 5,95	90	3 1/2	15-16551

Ersatzteile

Bei Beschädigung des Ablassventils ist das komplette Ventil auszutauschen. Wenn das Ablassventils zu wartungszwecken oder aus anderen Gründen demontiert wird ist vor Demontage das Gewinde auf Beschädigungen zu prüfen, mit geeignetem Schmiermittel (z.B. *Fuchs Lubritech PBC 1574 Hochtemperatur Anti-Seize-Paste*) zu versehen und der Dichtring zu wechseln.

Pos.	Bezeichnung	Material	Größe	Artikel-Nr.	Menge
1	Dichtring	Weicheisen	Ø21 x 26 x 1,5mm	40-00099	1
		Edelstahl		40-00128	



Digitale Dokumentation



Direktdownload



Produktseite im Internet

Igema GmbH

Antwerpener Str. 1
48163 Münster
Deutschland

www.igema.com

Telefon: +49 25 01 924 24 0
Telefax: +49 25 01 924 24 99
info@igema.com

