

## Niveauelektrode

### MS015-A (Mehrfachelektrode) mit Begrenzerelektrode

#### Anwendung und Funktion

Die Mehrfachelektrode MS015-A ist in Verbindung mit dem selbstüberwachenden Niedrigwasserstandbegrenzer SIL (SMC2) ein Ausrüstungsteil mit Sicherheitsfunktion nach DGRL 2014/68/EU. Sie ermöglicht bei gleichzeitiger Verwendung eines weiteren Steuergeräts (DLR1/DHR1) eine zusätzliche 2-Punkt-Regelung.

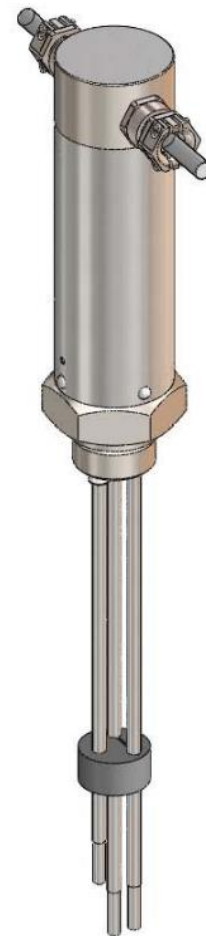
Typ	Funktion	EG-Baumusterprüfung
SMC2	NW- Begrenzer, selbstprüfend, selbstüberwachend	Siehe Auswerter
DLR1	2-Punkt Regelung	-----
DHR1		

#### Technische Grundausführung

Mechanischer Anschluss	G 1" (SW50)		
Elektrischer Anschluss	Steuerleitung BiHFP-0; 4 x 0,75 mm <sup>2</sup> , 3 m lang, Leitungsende nicht konfektioniert		
	<ul style="list-style-type: none"> <li>• Litze aus Cu, galvanisch verzinkt</li> <li>• Isolation und Mantel aus Silikon</li> <li>• Armierung/Geflecht aus verzinktem Stahldraht zur Schirmung als Schutz</li> </ul>		
	Werkstoffe	Elektrodengehäuse	Niro
		Elektrodenstab	Niro
	Elektrodenverlängerung	Niro	
	Isolator	PTFE	
	Stecker	Polyamid	
	Dichtring	Weicheisen	

#### Technische Daten

Zulässiger Druck	PS [bar]	32
Zulässige Temperatur	TS [°C]	239
Kabelverschraubung		M16x1,5
Baumaß Y [mm]		60 ≤ Y ≤ 1500
Schutzart nach DIN VDE 0470		IP65
Zulässige Temperatur am Stecker		100°C



EU-Baumusterprüfung  
SIL  
Fertigung überwacht

## Weiteres

- Wenn zwischen den Prozessanschlüssen des Anbaugeschüsses und den Kesselstutzen Absperrventile montiert sind ist ein Verriegelungssystem (Endschalter) zu installieren.
- Ein Ablassventil muss am Anbaugeschüss angebracht sein.
- Einsatz im Einbaustutzen wenn der Kesselstutzen den Darstellungen nach Datenblatt entspricht.  
Schutzrohr K, Flansch, Schrauben, Muttern und Dichtungen sind ebenfalls lieferbar.
- Elektrodenaufnahmeflansch siehe separates Datenblatt

## Digitale Dokumentation

