



Schwimmerschalter

Typ RBA26 / RBA36

Anwendung und Funktion

Der Schwimmerschalter kann als Wasserstandregler oder Wasserstandbegrenzer an Dampferzeugern eingesetzt werden.

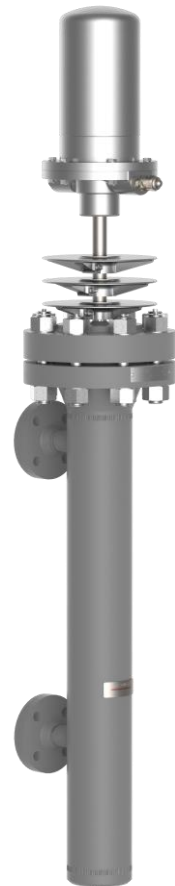
Das Produkt entspricht der EU-Richtlinie 2014/68/EU und trägt das CE-Zeichen mit der Kenn-Nr. 0035 an der benannten Stelle. Angewandte Normen EN 12952 / EN 12953 und ASME-Boiler and Pressure Vessel Code. Berücksichtigte Regelwerke AD2000.

Technische Grundausstattung

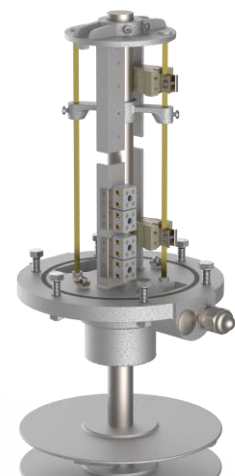
- Werkstoffe nach DIN oder ASME
- Schutzart nach DIN VDE 0470: IP54
- Prozessanschluss: Flansche nach DIN oder ANSI
- Magnetsperrschalter Typ M130-KG
- Kabelverschraubung nach DIN EN 50262: M20x1,5
- Ablassstopfen G ½"

Lieferbare (optionale) Ausführungen

- Schutzart nach DIN VDE 0470: IP65
- Prozessanschluss: Anschweißende, Schweißmuffe
- Niveauanzeige (Signallampen)
- Belüftungsstopfen
- Ablassventil AV 250 (andere Ablassventile auf Anfrage)
- nach EG-Baumusterprüfung



RBA 26/36



Schaltgehäuse mit 2Schaltern

Technische Daten

Druckstufe PN	[bar]	160	250
Zulässiger Druck PS	[bar]	100	120
	[psig]	1450	1740
Zulässige Temperatur TS	[°C]	311	325
	[°F]	591	617
RBA 26			
Schalterverstellbereich W	[mm]	100 bis 150	
RBA 36			
Schalterverstellbereich W	[mm]	150 bis 750	

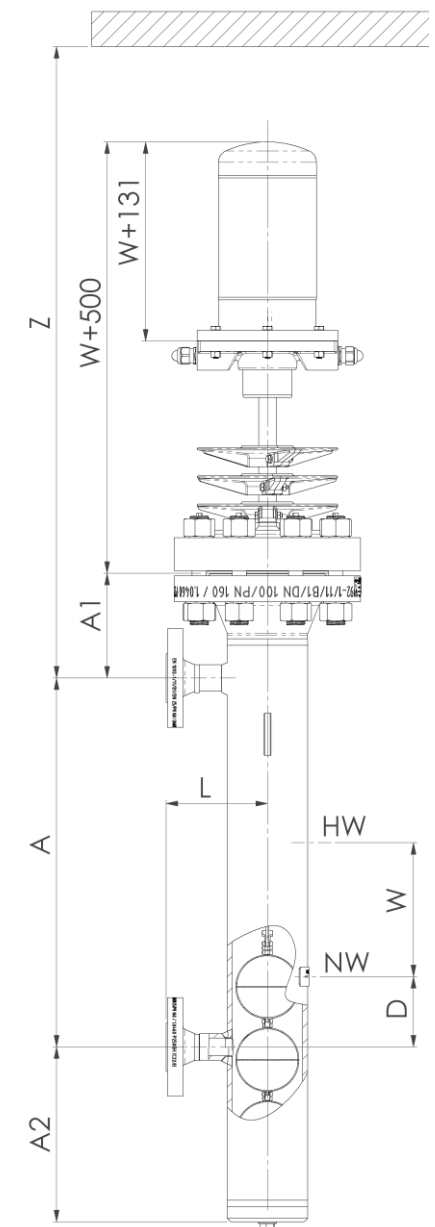
Abmessungen

- Das Bauteilkennzeichen hat nur Gültigkeit, wenn zwischen Prozessanschluss und Kesselstutzen Absperrventile montiert sind.
- Ein Ablassventil ist ebenfalls erforderlich.
- Die Funktionsprüfung erfolgt durch das Absenken des Wasserstandes im Anbaugeschäuse

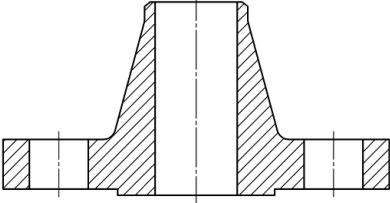
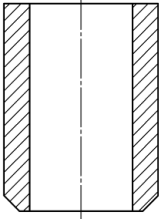
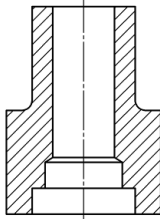
PS	A1	A2	L	Z
100	155	*	160	A+D+800
120	175	*	160	A+D+800

*Das A2-Maß steht in Abhängigkeit zum Schwimmer. Dieser muss kundenspezifisch ausgelegt werden.

Ab dem Maß $W > 350\text{mm}$ darf die Haube des Schaltgehäuses ausschließlich nach der Montage des Gerätes am Kessel montiert werden! Darüber hinaus ist eine Abfangöse an der Schaltgehäusehaube angebracht. In diesem Fall muss das Gerät mit Hilfe der angebrachten Öse/n zwingend abgefangen werden!



Prozessanschlüsse

		
<i>Flansch</i>	<i>Anschweißende</i>	<i>Schweißmuffe</i>

Digitale Dokumentation



Link zum pdf-Direktdownload



Zur Produktseite im Internet



Antwerpener Str. 1
D-48163 Münster

Telefon: +49 (0) 25 01 / 924 24-0
Telefax: +49 (0) 25 01 / 924 24-99

info@igema.com
www.igema.com



Management
System
ISO 9001:2015

www.tuv.com
ID 0091004092