

## Magnetklappenanzeiger

NA7-50, NA7-52, NA7-80, NA7-110 und NA7-150

### Anwendung und Funktion

Der Magnetklappenanzeiger ist ein indirekter Flüssigkeitsstandanzeiger. Der zu beobachtende Flüssigkeitsstand im Behälter wird analog im Verhältnis 1:1 durch einen Schwimmer auf die Magnetanzeigeleiste übertragen.

Das Produkt entspricht der EU-Richtlinie 2014/68/EU.

Angewandte Normen sind die DIN EN 13445 und ASME-Boiler and Pressure Vessel Code. Berücksichtigtes Regelwerk ist die AD2000.

### Technische Grundausstattung

- Medienberührte Bauteile aus Edelstahl
- Anzeigeleiste AL2-G
- Ablass- und Entlüftungsstopfen
- Prozessanschlüsse (kundenspezifisch)

### Optionale Ausführungen

- Ausführung mit Ablass- und Entlüftungsventil
- Magnetsperrschalter Typ M510-1-60
- Zusätzlicher Messwertgeber Typ MRK 110
- Leuchtbandanzeiger LB16 zur optischen Übertragung des Füllstandes
- ATEX-Version (2014/34/EU) II 3G  $\text{Ex}$ -h II C T2 Gc
- Mit Bypass und Messsonde V86
- Andere Schwimmertypen

*Achtung! Nicht alle Optionen lassen sich miteinander kombinieren.*



NA7-50

## Technische Daten

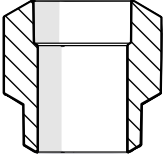
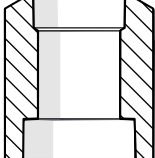
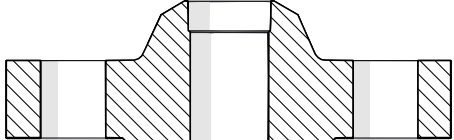
Einsatzgrenzen NA7	Zulässiger Druck [PS]	Zulässige Temperatur [TS]
NA7-50	20bar 290psig	214°C 417°F
NA7-52	50bar 725psig	265°C 509°F
NA7-80	80bar 1160psig	296°C 564°F
NA7-110	110bar 1595psig	318°C 604°F
NA7-150	150bar 2175psig	342°C 647°F

## Abmessungen und Größen

Die Anordnung der Anzeigeleiste kann außerhalb des Bereiches der Anschlussstutzen beliebig erfolgen. Ist der Anzeigebereich > als 2,6 m ist es erforderlich zwei oder mehr Anzeigeleisten übereinander anzuordnen. Gerätelängen > 6 m werden in geteilter Gehäuseausführung mit Zwischenflanschen ausgeführt.

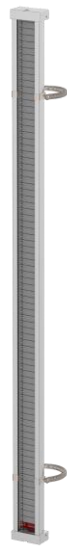
NA7-50 und NA7-52 oben mit Entlüftungsstopfen und unten mit Ablasstopfen	Anzeigebereich > 2,6 m
	<p>Anzeigebereich &gt; 6 m</p>

## Erhältliche Prozessanschlüsse

Prozessanschlüsse		
Anschweißende	Schweißmuffe	Flansch
		

## Grundausrüstung

Die Magnetklappenanzeiger sind mit der Anzeigeleiste AL2-G und Ablass- sowie Entlüftungsstopfen ausgestattet.



Anzeigeleiste AL2-G



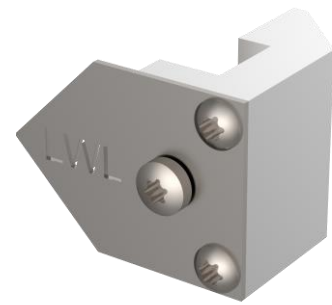
Entlüftungsstopfen

Typ	Datenblattnummer	Artikelnummer
AL2-G	D-06-D-50338-DE	10-10502

Schwimmer				
Anzeigertyp	Druck	Dichte <sup>(kg/dm<sup>3</sup>)</sup>	Artikelnummer	Maß A <sub>2</sub>
NA7-50 / NA7-52	< PN25	0,85-1	15-12501	272
	< PN40	0,78-0,85	15-12973	287
	< PN63	0,78-0,815	15-12974	392
NA7-80	PS 80 bar	0,72-0,78	40-11869	347
NA7-110	PS 110 bar	0,63-0,72	40-11879	507
NA7-150	PS 150 bar	0,62-0,68	40-11886	607

## Zubehör und optionale Ausführungen

Bezeichnung	Beschriftung	Artikel-Nr.
Wasserstandsmarke	HHWL	40-04502
	HWL	40-04501
	NWL	40-04500
	LWL	40-04499
	LLWL	40-04498



Für die Befestigung der Wasserstandsmarke wird das Befestigungselement mit der Artikelnummer 25-14980 benötigt.

Beispiele der optionalen Ausführung		
Mit kundenspezifischem Ablassventil	Zusätzlicher Messwertgeber	Mit einem oder mehreren Magnetsperrschaltern
<p><i>Bsp.: AV250</i></p>	<p><i>Bsp.: MRK 110</i></p>	<p><i>Bsp.: Typ M510-1-60</i></p>

Typ	Datenblattnummer	Artikelnummer
AV250 Schneidringverschraubung DS12	D-09-D-50437-DE	15-16613
Magnetsperrschalter Typ M510-1-60	D-06-D-50379-DE	15-03037
Messwertgeber MRK 110	D-06-D-52485-DE	siehe Datenblatt

### Mit Bypass und Messsonde V86



Bsp.: NA7-130

Der durch die Sonde V86 zu messende Flüssigkeitsstand wird im Bypass kontinuierlich durch hochfrequente Mikrowellenimpulse, die durch ein Rohr geführt werden, gemessen.

Die Sonde ist zusätzlich als Hoch- und Niedrigwasserbegrenzer zugelassen.

Sie hat eine automatische Laufzeitanpassung und kann dadurch Temperaturschwankungen ausgleichen.

Die Sonde eignet sich für den Einsatz in explosionsgefährdeten Bereichen und hat verschiedene Schiffszulassungen.

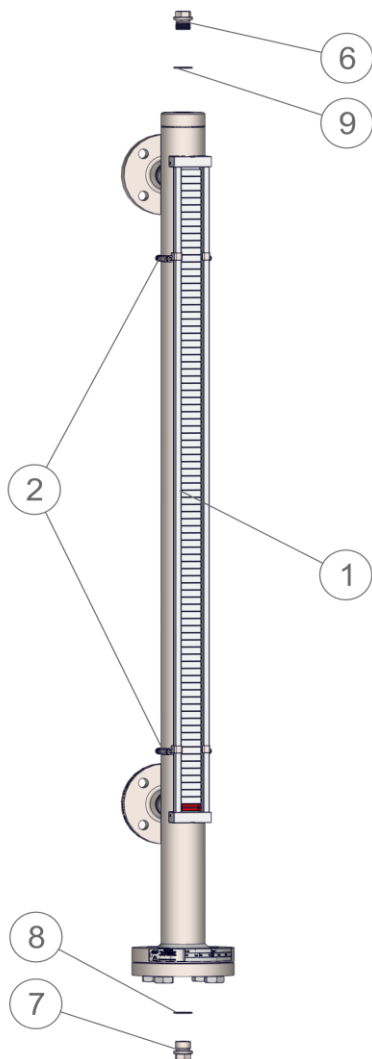
Zulassungen nach ATEX, IEC, GL, LRS und ABS sind möglich

### Optionale Schwimmer

Anzeigertyp	Druck	Dichte(kg/dm <sup>3</sup> )	Artikelnummer	Maß A2
NA7-50 / NA7-52	< PN25	1,1	15-16178	217
		0,78-0,85	15-14790	272
		0,683-0,78	15-13319	302
		0,585-0,683	15-14829	362
	< PN40	0,85-1	15-15048	257
	< PN63	1,3	15-17496	227
NA7-80	PS 80bar	0,85-1	40-11870	287
		0,78-0,85	40-11871	347
		0,68-0,78	40-11873	407
		0,63-0,72	40-11872	507
		0,60-0,68	40-11874	607
NA7-110	PS 110bar	0,85-1	40-11875	347
		0,78-0,85	40-11876	407
		0,72-0,78	40-11877	407
		0,68-0,78	40-11878	507
		0,60-0,68	40-11880	607
NA7-150	PS 150bar	0,85-1	40-11881	347
		0,78-0,85	40-11882	407
		0,72-0,78	40-11883	507
		0,68-0,78	40-11884	507
		0,63-0,72	40-11885	607

## Ersatzteile

Pos.	Bezeichnung	Größe	Artikel-Nr.	Menge
1	Anzeigeleiste AL2-G	0-1000mm Messbereich	10-10502	1
2	Befestigungselemente	-	15-00250	2
3	Handprüfmagnet	-	40-00768	1
4	Magnetschalter M510-1-60-G	-	15-03037	-
6	Entlüftungsschraube	G 1/2"	40-00492	1
7	Ablassschraube	G 1/2"	40-10481	1
8	Dichtring	13,5 x 19 x 1,5mm	40-00127	1
9	Dichtring	21 x 26 x 1,5mm	40-00128	1



Pos. 3



Schwimmer siehe Tabelle



*Direktdownload*



*Produktseite im Internet*

**Igema GmbH**

Antwerpener Str. 1  
48163 Münster  
Deutschland

[www.igema.com](http://www.igema.com)

Telefon: +49 (0) 25 01 / 924 24-0  
Telefax: +49 (0) 25 01 / 924 24-99  
[info@igema.com](mailto:info@igema.com)

