

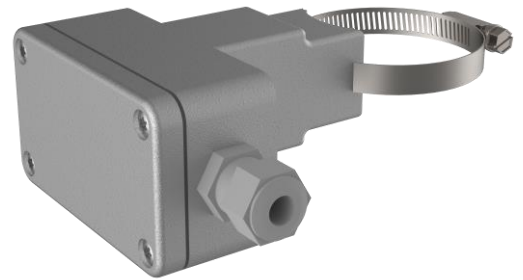
# Magnetsperrschalter

M510-1-60/76

## Anwendung und Funktion

Der Magnetsperrschalter wird zur Signalisierung, Regelung und Begrenzung an Magnetklappenanzeigern eingesetzt. Er wird am Gehäuserohr des Magnetklappenanzeigers über eine Gewindeschelle ohne Sichtbehinderung der Anzeigeleiste angebracht. Die Position des Schalters kann durch Verschieben des Schalters auf dem Gehäuserohr frei gewählt und verändert werden. Die nachträgliche Bestückung eines Magnetklappenanzeigers mit Magnetsperrschaltern ist möglich.

Der Magnet im Schwimmer, der parallel zum Wasserstand im Gehäuserohr ansteigt oder absinkt, schaltet den Magnetsperrschalter und ändert somit dessen Schaltstellung abhängig von der Schwimmerposition über oder unter dem Schalter.



*Magnetsperrschalter M510*

## Technische Grundauführung

- Schutzart ausgelegt nach IP65
- Als passives Bauelement in Ex i, Zone 1 in geprüften eigensicheren Stromkreisen einsetzbar
- Für Rohrdurchmesser 60,3 mit einer Gewindeschelle, für Ø76,1 mit zwei Gewindeschellen

## Technische Daten

Kontaktwerkstoff		Silber Palladium AgPd7030 massiv hartvergoldet AuCo 4-6µm	
Schaltspannung U		≤ 250Vac	
Schaltstrom I		≤ 1A	
Min. Kontaktbelastung		1W	
Schaltverhalten		bistabil	
Anschlussleitung		PTFE-Kabel bei Betriebstemperatur > 60°C	
Schaltspannung		24 ≤ VAC ≤ 250	≤ 24 VDC
Schaltstrom	min. [I <sub>min</sub> ]	8 mA	8 mA
	max. [I <sub>max</sub> ]	2 A	1 A
Zulässige Mediumtemperatur		-60°C < T <sub>amb</sub> < +400°C *	



## HINWEIS

### Sachschaden durch Hitzeentwicklung

Erhöhte Hitzeentwicklung kann zu Schäden am Schalter führen.

- Ab einer Mediumtemperatur von 150 °C die Schalter nicht isolieren.



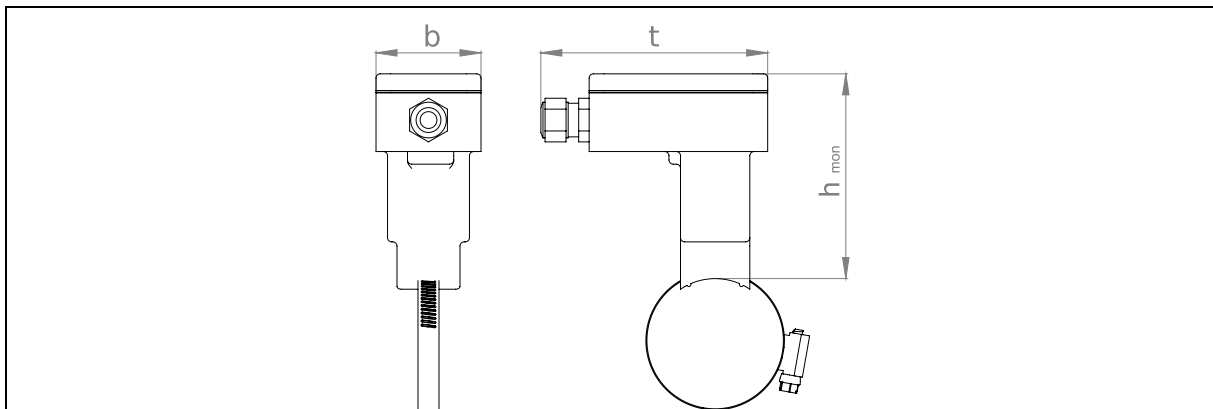
## TIPP

Zur Verlängerung der Kontaktlebensdauer des Magnetsperrschalters empfiehlt die Igema GmbH bei Verwendung induktiver Verbraucher handelsübliche RC-Kombinationen oder einen geeigneten Varistor zu verwenden (z.B. 0,1 µF/100 Ω).

## Erhältliche Abmessungen

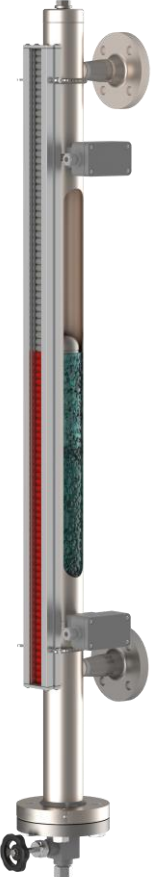
Bezeichnung	Größe	Artikelnummer
Magnetsperrschalter M510-1-	60	15-03037
	76	15-12578

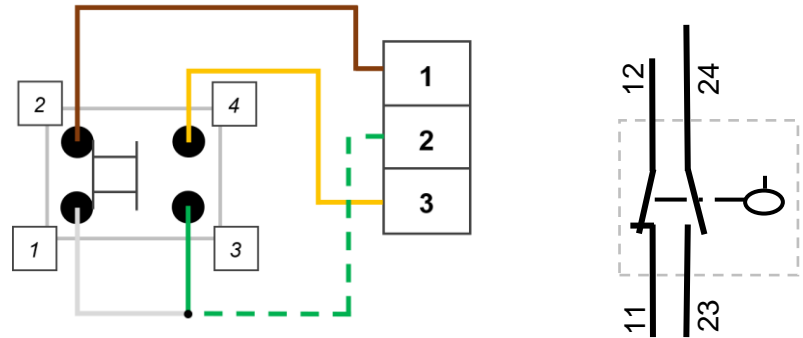
## Abmessungen und Größen



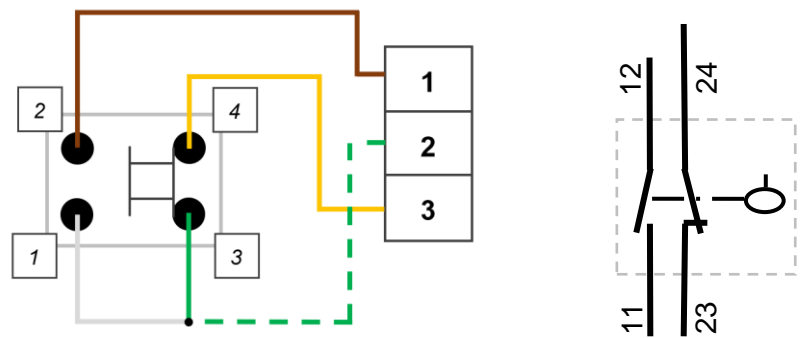
		[mm]	[inch]
Montagehöhe	<b>[h<sub>mon</sub>]</b>	97,5	3 5/6
Gesamttiefe	<b>[t<sub>ges</sub>]</b>	108	4 1/4
Breite	<b>[b]</b>	50	2

## Einbaubeispiel und Schalterstellungen





*Schwimmer oberhalb des Schalters*



*Schwimmer unterhalb des Schalters*

Farbe	Anschluss
Braun	A / 1
Gelb	B / 3
Weiß	C / 2
Grün	D / 2



*Direktdownload*



*Produktseite im Internet*

**Igema GmbH**

Antwerpener Str. 1  
48163 Münster  
Deutschland

[www.igema.com](http://www.igema.com)

Telefon: +49 2501 924 24 0  
Telefax: +49 2501 924 24 99  
[info@igema.com](mailto:info@igema.com)

