



# Magnetsperrschalter

M510-1-60/76

## Anwendung und Funktion

Der Magnetsperrschalter wird zur Signalisierung, Regelung und Begrenzung eingesetzt.

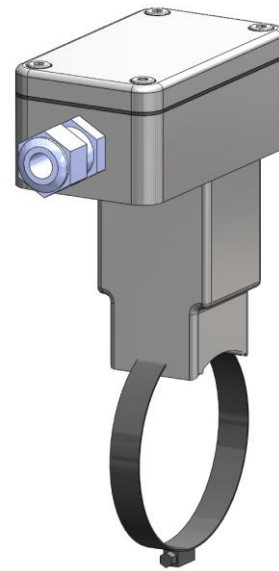
Es ist ein passives Bauelement und deshalb einsetzbar in geprüfte eigensichere Stromkreise (Ex i, Zone 1).

Die Anbringung der Magnetsperrschalter erfolgt ohne Sichtbehinderung der Anzeige. Auch eine nachträgliche Bestückung ist möglich.

Der Magnetsperrschalter ist über den gesamten Anzeigebereich mit einer Befestigungsschraube stufenlos verstellbar. Es wirkt ein vom Schwimmer getragenes Magnetsystem auf Anzeigeleiste und Schalter.

Zur Verlängerung der Kontaktlebensdauer des Magnetsperrschalters empfehlen wir bei Verwendung induktiver Verbraucher handelsübliche RC-Kombinationen oder einen geeigneten Varistor zu verwenden (z.B. 0,1 µF/100 Ω).

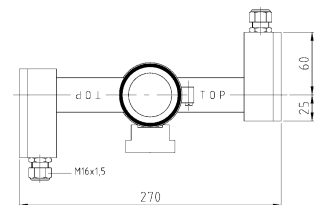
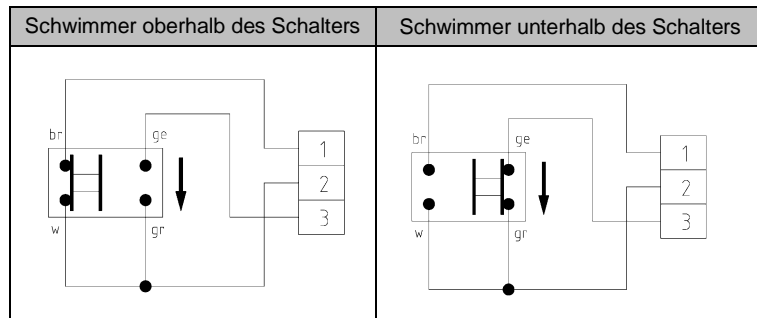
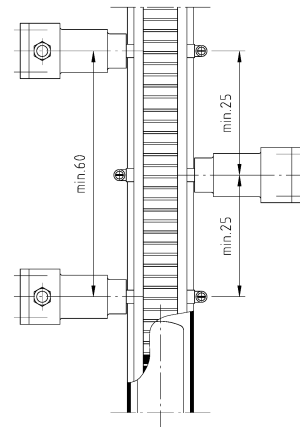
Der Magnetsperrschalter darf nicht geöffnet werden. Eine Verletzung des angebrachten Siegels schließt jegliche Gewährleistung aus.



## Technische Daten

Kontaktwerkstoff	Silber Palladium AgPd7030 massiv hartvergoldet AuCo 4-6µm
Schaltspannung U	≤ 250Vac
Schaltstrom I	≤ 1A
Min. Kontaktbelastung	1W
Schutzart nach DIN EN 60529	IP 65
Schaltverhalten	bistabil
Zul. Betriebstemperatur (Medium)	-60°C bis +400°C *
Anschlussleitung	PTFE-Kabel bei Betriebstemperatur > 60°C

\*) Bei Betriebstemperaturen (Medium) ab 150°C; Schalter nicht Einisolieren



Stand 12/2020  
Technische Änderungen vorbehalten.