

# Transparentanzeiger

TG200

## Anwendung und Funktion

Der Transparentanzeiger ist ein Direktwasserstandsanzeiger mit Beleuchtungseinrichtung, der vorwiegend an Druckbehältern eingesetzt wird. Mit seiner brillanten und langlebigen LED-Hintergrundbeleuchtung ist der Füllstand zu jeder Zeit klar erkennbar.

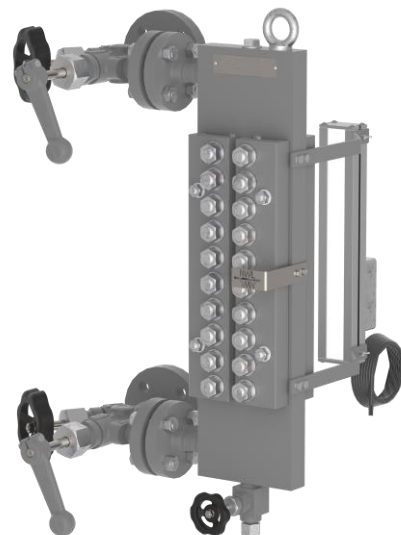
Das Produkt entspricht der EU-Richtlinie 2014/68/EU. Angewandte Normen DIN EN 13445 und ASME-Boiler and Pressure Vessel Code. Berücksichtigte Regelwerke AD2000. Des Weiteren erfüllt dieses Produkt als Anlagenkomponente für Großwasserraumkessel und Wasserrohrkessel die Anforderungen an die Normen DIN EN 12952-7 und DIN EN 12953-6.

## Technische Grundaussführung

- Anzeigekörper aus Druckbehälterstahl
- Als Links- oder Rechtsmodell lieferbar
- Schaulängen nach Tabellen
- Ablassventil AV250
- Entlüftungsstopfen
- LED Secure Slim HT Beleuchtung nach Schutzart IP66
- Doppelabsperrentil  
Typ A220-CS bis 120 bar / A240 bis 200 bar

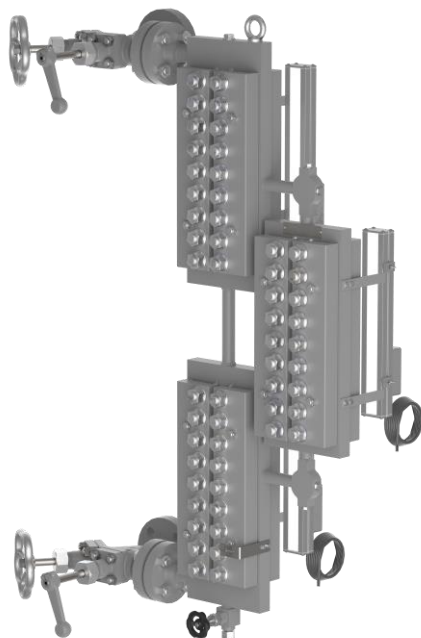
## Optionale Ausführungen

- Absperrventile mit einfacher Absperrung  
A140-CS bis 120 bar / A190 bis 200 bar
- Entlüftungsventil
- Absperrventile mit kundenspezifischen Prozessanschlüssen
- Absperrventile mit Live-Load Packing
- Doppelablassventil
- Kundenspezifische Anschluss- und Schaubereiche
- Edelstahlvariante



TG200 GröÙe 9

Einfache Schauöffnung



TG200 GröÙe 11/3v

Versetzt zueinander liegende  
Schauöffnungen

# Technische Daten

Einsatzgrenzen TG200	Zul. Druck <b>[PS]</b>	Zul. Temperatur <b>[TS]</b>
	200 bar 2900 psig	367°C 692°F

# Abmessungen und Größen

Eine Schauglasöffnung	Schauglasöffnungen nebeneinander versetzt

Beide Modelle sind als Linksmodell dargestellt

		minimal	
		[mm]	[inch]
Oberer Totraum	<b>[H]</b>	25	1
Unterer Totraum	<b>[J]</b>	25	1
Überstand	<b>[Ü]</b>	25	1

## Erhältliche Abmessungen

	Größe	Schaulänge (E <sub>n</sub> -Maß)		Prozessanschlussmaß-(A-Maß) mindestens	
		[mm]	[inch]	[mm]	[inch]
Eine Schauglasöffnung	5	200	7 <sup>7</sup> / <sub>8</sub>	250	9 <sup>5</sup> / <sub>6</sub>
	6	230	9	280	11
	7	260	10 <sup>1</sup> / <sub>4</sub>	310	12 <sup>1</sup> / <sub>5</sub>
	8	290	11 <sup>3</sup> / <sub>7</sub>	340	13 <sup>2</sup> / <sub>5</sub>
	9	320	12 <sup>3</sup> / <sub>5</sub>	370	14 <sup>4</sup> / <sub>7</sub>
	10	340	13 <sup>2</sup> / <sub>5</sub>	390	15 <sup>1</sup> / <sub>3</sub>
	11	380	15	430	17
Versetzte Schauglasöffnungen	7/nv	260	10 <sup>1</sup> / <sub>4</sub>	$A = E_n \times n - ((n-1) \times 25\text{mm}) + 50\text{mm}$ $A = E_n \times n - ((n-1) \times 1") + 2"$	
	8/nv	290	11 <sup>3</sup> / <sub>7</sub>		
	9/nv	320	12 <sup>3</sup> / <sub>5</sub>		
	10/nv	340	13 <sup>2</sup> / <sub>5</sub>		
	11/nv	380	15		

Das maximale A-Maß ist auf Anfrage zu prüfen

n gibt die Anzahl der Schaulängen an

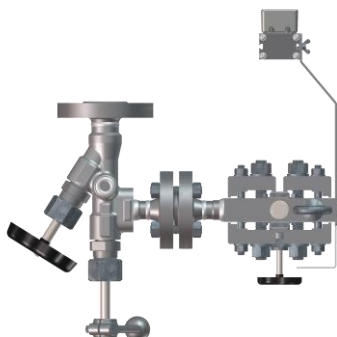


**Bei Anzeigen ab einem Gewicht von 30 Kilogramm muss kundenseitig für eine ausreichende Abstützung (z.B. durch Federhänger o.ä.) gesorgt werden.**

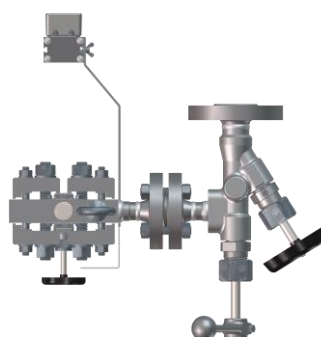
*Hinweis!*

## Mögliche Anzeigeausrichtungen

Links



Rechts

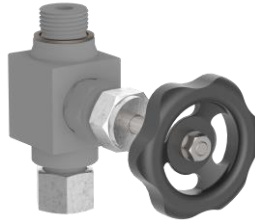


## Grundausrüstung

Die dargestellten Transparentanzeiger sind mit einem Absperrventil A240, einem Ablassventil AV250 und einer LED Secure Slim HT Beleuchtungseinrichtung ausgestattet.



*Absperrventil A240*



*Ablassventil AV250*



*LED Secure Slim HT*

Typ	Datenblattnummer	Artikelnummer
Doppelabsperrventil A240	D-09-D-50501-DE	siehe Datenblatt
AV250 Schneidringverschraubung DS12	D-09-D-50437-DE	15-16613
LED Secure Slim HT	D-A1-D-50988-DE	siehe Datenblatt



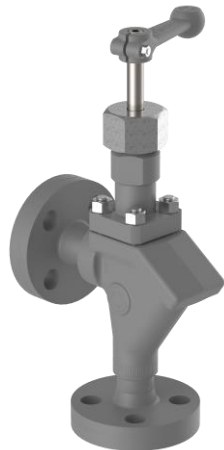
## Zubehör und optionale Ausführungen

Bezeichnung	Beschriftung	Artikel-Nr.
Wasserstandsmarke	HHWL	40-04497
	HWL	40-04496
	NWL	40-04495
	LWL	40-04494
	LLWL	40-04493

Für jede Wasserstandsmarke werden zwei gewindefurchende Schrauben zur Befestigung benötigt. Artikelnummer: 40-11364



Wasserstandsmarke NWL

Beispiele der optionalen Ausführung		
Schrägsitzablassventil	Doppelablassventil	Einzelabsperrventil
		
Bsp.: AV520	Bsp.: AV251	Bsp.: A190-LL

Typ	Datenblattnummer	Artikelnummer
AV520 Schneidringverschraubung DS12	D-09-D-50513-DE	40-01845
AV251 Schneidringverschraubung DS12	D-09-D-59264-DE	15-14733
Einzelabsperrventil A190 mit Live-Load Packing	D-09-D-50584-DE	siehe Datenblatt

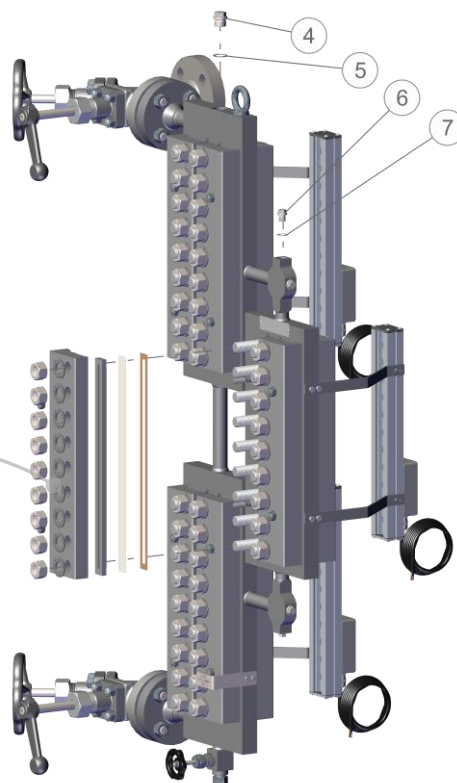
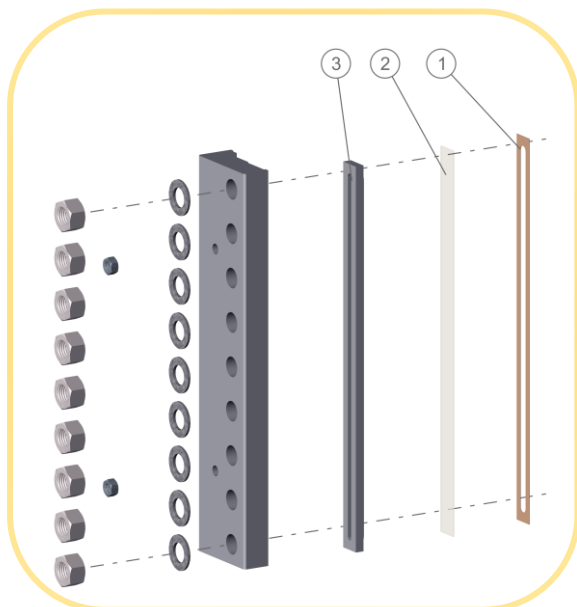
## Ersatzteile

Pos.	Bezeichnung	Größe	Artikel-Nr.	Menge
1-2	Ersatzteilpaket	5	15-13096	1
		6	15-13097	1
		7	15-13098	1
		8	15-13099	1
		9	15-13100	1
		10	15-13101	1
		11	15-13102	1
3	Druckplatte	5	25-00077	n x 2
		6	25-00078	n x 2
		7	25-00079	n x 2
		8	25-00080	n x 2
		9	25-00081	n x 2
		10	25-00082	n x 2
		11	25-00083	n x 2
4	Verschlusschraube	G 1/2"	40-10492	1
5	Dichtring	21x26x1,5mm	40-00099	1
6	Verschlusschraube	G 1/4"	40-10493	4 <sup>*1</sup>
7	Dichtring	13,5x19x1,5mm	40-00114	4 <sup>*1</sup>

*n = Anzahl der Schauöffnungen.*

*Ersatzteilpaket 1-2 bestehend aus 2x Dichtung und 2x Glimmerpaket.*

*\*1 lediglich bei übereinanderliegenden Schauöffnungen notwendig*





*Link zum pdf-Direktdownload*



*Zur Produktseite im Internet*



Antwerpener Str. 1  
D-48163 Münster

Telefon: +49 (0) 25 01 / 924 24-0  
Telefax: +49 (0) 25 01 / 924 24-99

info@igema.com  
www.igema.com



Management  
System  
ISO 9001:2015

www.tuv.com  
ID 0091004092