



Transparentanzeiger

Typ: TG32, TG120

Anwendung und Funktion

Der Transparentanzeiger ist ein Direktwasserstandsanzeiger mit Beleuchtungseinrichtung, der vorwiegend an Druckbehältern eingesetzt wird. Mit seiner brillanten und langlebigen LED-Hintergrundbeleuchtung ist der Füllstand zu jeder Zeit klar erkennbar.

Das Produkt entspricht der EU-Richtlinie 2014/68/EU. Angewandte Normen DIN EN 13445 und ASME Boiler and Pressure Vessel Code. Berücksichtigte Regelwerke AD2000. Desweiteren erfüllt dieses Produkt als Anlagenkomponente für Großwasserraumkessel und Wasserrohrkessel die Anforderungen an die Normen DIN EN 12952-7 und DIN EN 12953-6.

Technische Grundausstattung

- Werkstoff aus doppeltattestiertem warmfestem Druckbehälterstahl
- Ausrichtung des Prozessanschlusses frei wählbar
- TG32 mit Absperrventil A120-CS PN 40 / DN20 oder DN25
- TG120 mit Absperrventil A140-CS PN 160 / DN20 oder DN25
- LEDSecure Slim Beleuchtung mit der Schutzart IP66
- Ablassventil Typ AV250

Lieferbare (optionale) Ausführungen

- Transparentanzeiger aus Ni90
- Kundenspezifische Prozessanschlüsse
- Andere Absperrventile
- Andere Ablassventile
- Geneigte Ausführung
- LEDSecure Slim Beleuchtung 24V DC

Technische Daten

		TG32	TG120
Zulässiger Druck	PS [bar]	32	120
Zulässiger Temperatur	TS [°C]	239	326
Absperrventil	Type	A120-CS	A140-CS
Ablassventil	Type	AV250	
Beleuchtung	Type	LEDSecure Slim	



Eine Schauglasöffnung

	Schauglasgröße	Schaulänge (E-Maß)	Prozessanschlussmaß (A-Maß)		Artikelnummer ¹⁾	
			Min.	Max.	TG32	TG120
1	5	200	280	400	15-14596	15-14603
2	6	230	310	430	15-14597	15-14604
3	7	260	340	460	15-14598	15-14605
4	8	300	380	500	15-14599	15-14606
5	9	320	400	520	15-14600	15-14607
6	10	350	430	550	15-14601	15-14608
7	11	380	460	580	15-14602	15-14609

*andere Abmessungen auf Anfrage

1) Artikelnummern exkl. Beleuchtung, Absperr- und Ablasventilen



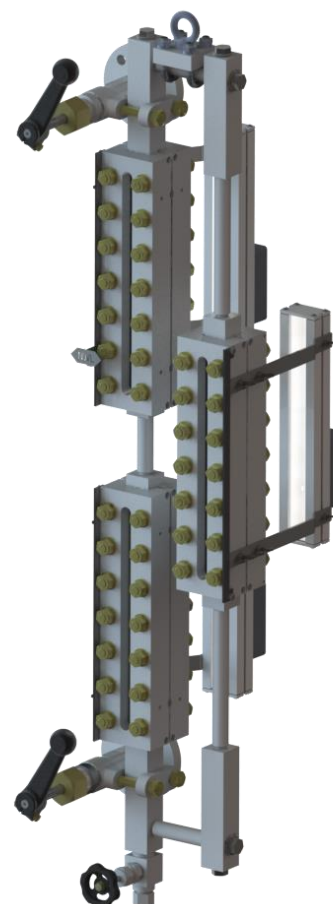
Versetzt zueinander liegende Schauglasöffnungen

	Typ	Schauglasöffnungen	Schaulänge (E-Maß)	Prozessanschlussmaß (A-Maß)		Artikelnummer ¹⁾	
				Min.	Max.	TG32	TG120
1	5/8	2	470	550	690	15-14158	15-14139
2	5/5	3	610	690	830	15-14159	15-14140
3	8/8	3	750	830	970	15-14160	15-14141
4	5/5	4	890	970	1110	15-14161	15-14142
5	8/8	4	1030	1110	1250	15-14162	15-14143
6	5/5	5	1170	1250	1390	15-14163	15-14144
7	8/8	5	1310	1390	1530	15-14164	15-14145
8	5/5	6	1450	1530	1670	15-14165	15-14146
9	8/8	6	1590	1670	1810	15-14166	15-14147
10	5/5	7	1730	1810	1950	15-14167	15-14148
11	8/8	7	1870	1950	2090	15-14168	15-14149
12	5/5	8	2010	2090	2230	15-14169	15-14150
13	8/8	8	2150	2230	2370	15-14170	15-14151
14	5/8	9	2290	2370	2510	15-14171	15-14152
15	8/8	9	2430	2510	2650	15-14172	15-14153
16	5/8	10	2570	2650	2790	15-14173	15-14154
17	8/8	10	2710	2790	2930	15-14174	15-14155

Die einzelnen Schaulängen des versetzten Transparentanzeigers bestehen aus der Größe 5 (E=200mm) und der Größe 8 (E=300mm).

*andere Abmessungen auf Anfrage

1) Artikelnummern exkl. Beleuchtung, Absperr- und Ablasventilen



Hinweis!

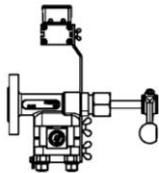
Bei der versetzte TG-Reihe ab einem Gewicht von 30 Kilogramm muss kundenseitig für eine ausreichende Abstützung (z.B. durch Federhänger o.ä.) gesorgt werden.

Maße und Tabellen

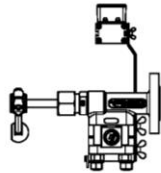
Eine Schauglasöffnung	Versetzt zueinander liegende Schauglasöffnungen
Als Linksmodell dargestellt	Als Linksmodell dargestellt

Mögliche Anschlussvarianten

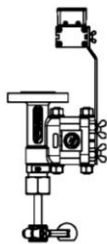
hinten links



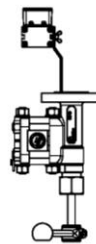
hinten rechts



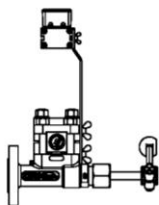
links



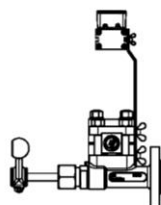
rechts



vorne links



vorne rechts



Ausstattung

Die dargestellten Transparentanzeiger sind mit einem Absperrventil der Baureihe-CS, einem Ablassventil AV250 / AV520 und einer LEDSecure Slim Beleuchtungseinrichtung ausgestattet.



Absperrventil Baureihe-CS
Artikel-Nr.: siehe Datenblatt



Ablassventil AV250
Artikel-Nr.: siehe Datenblatt



LEDSecure Slim
Artikel-Nr.: siehe Datenblatt

Zubehör

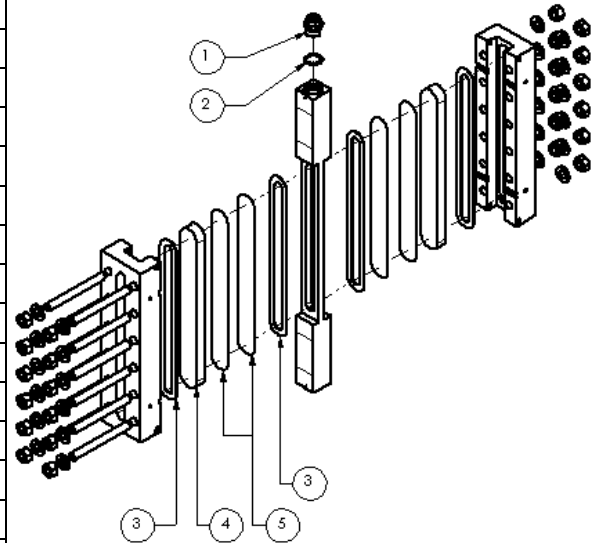
Bezeichnung	Beschriftung	Artikel-Nr.
Wasserstandsmarke	NW-LWL-NB	25-13645
Wasserstandsmarke	HHWL	25-13717
Wasserstandsmarke	HWCO	25-13697
Wasserstandsmarke	HWL	25-13716
Wasserstandsmarke	NWL	25-13698
Wasserstandsmarke	LWL	25-13718
Wasserstandsmarke	LWCO	25-13699
Wasserstandsmarke	LLWL	25-13719
Für jede Wasserstandsmarke werden zwei Gewindefurchende Schrauben zur Befestigung benötigt. Artikelnummer: 40-11121		

Wasserstandsmarke – NWL



Ersatzteile

Pos-Nr.	Bezeichnung	Größe	Artikel-Nr.	Menge
1	Verschlusschraube G ½"	-	40-00329	1*
2	Dichtring 21 x 26 x 1,5 mm	-	40-00099	1*
Ersatzteilpaket TG32				
3-4	Ersatzteilpaket	5	15-13557	nx1
3-4	Ersatzteilpaket	6	15-13558	-
3-4	Ersatzteilpaket	7	15-13559	-
3-4	Ersatzteilpaket	8	15-13560	nx1
3-4	Ersatzteilpaket	9	15-13561	-
3-4	Ersatzteilpaket	10	15-13566	-
3-4	Ersatzteilpaket	11	15-13567	-
Ersatzteilpaket TG120				
3-5	Ersatzteilpaket	5	15-13067	nx1
3-5	Ersatzteilpaket	6	15-13068	-
3-5	Ersatzteilpaket	7	15-13069	-
3-5	Ersatzteilpaket	8	15-13070	nx1
3-5	Ersatzteilpaket	9	15-13071	-
3-5	Ersatzteilpaket	10	15-13072	-
3-5	Ersatzteilpaket	11	15-15458	-
<p>n = Anzahl der Schauöffnungen.</p> <p>* Beim Versetzten Transparentanzeiger müssen Pos-Nr.: 1&2 Insgesamt 5-mal bestellt werden. Ersatzteilpaket 3-4 bestehend aus 4 x Dichtung und 2x Transparentglas. Ersatzteilpaket 3-5 bestehend aus 4 x Dichtung 2x Transparentglas und 4x Glimmerscheibe.</p>				



Digitale Dokumentation

