



Reflexionsanzeiger

RG40-CS

Anwendung und Funktion

Der Reflexionsanzeiger ist ein Direktwasserstandsanzeiger ohne Beleuchtungseinrichtung, der vorwiegend an Druckbehältern eingesetzt wird. Durch den besonderen Aufbau des Reflexionsglases ist ein direktes Ablesen des Füllstandes ohne weitere Hilfseinrichtungen möglich.

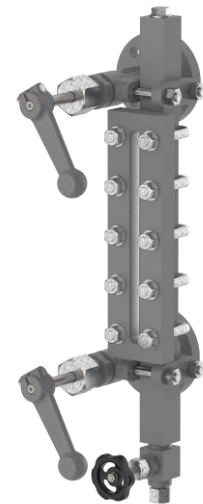
Dieses Produkt entspricht der EU-Richtlinie 2014/68/EU. Angewandte Normen sind die harmonisierte Druckbehälternorm DIN EN 13445 und ASME-Boiler and Pressure Vessel Code. Berücksichtigtes Regelwerk ist die AD2000. Desweiteren erfüllt dieses Produkt als Anlagenkomponente für Großwasserraumkessel und Wasserrohrkessel die Anforderungen an die Normen DIN EN 12952-7 und DIN EN 12953-6.

Technische Grundausstattung

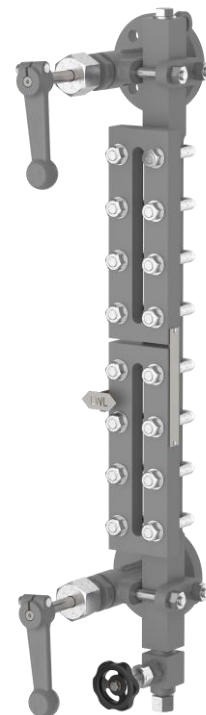
- Werkstoffe aus warmfesten Druckbehälterstahl
- Ausrichtung des Prozessanschlusses frei wählbar
- Reflexschauglas aus Borosilikat nach DIN 7081
- Entlüftungsstopfen BSP G $\frac{1}{2}$ "
- Absperrventil A120-CS PN40 / DN20 oder DN25
- Ablassventil Typ AV250

Optionale Ausführung

- Edelstahlvariante
- Kundenspezifische Prozessanschlüsse
- Entlüftungsventil
- Doppelabsperrventil
- Doppelablassventil
- Geneigte Ausführung
- Ausführung mit Beruhigungsstrecke



RG40-CS
Größe 7

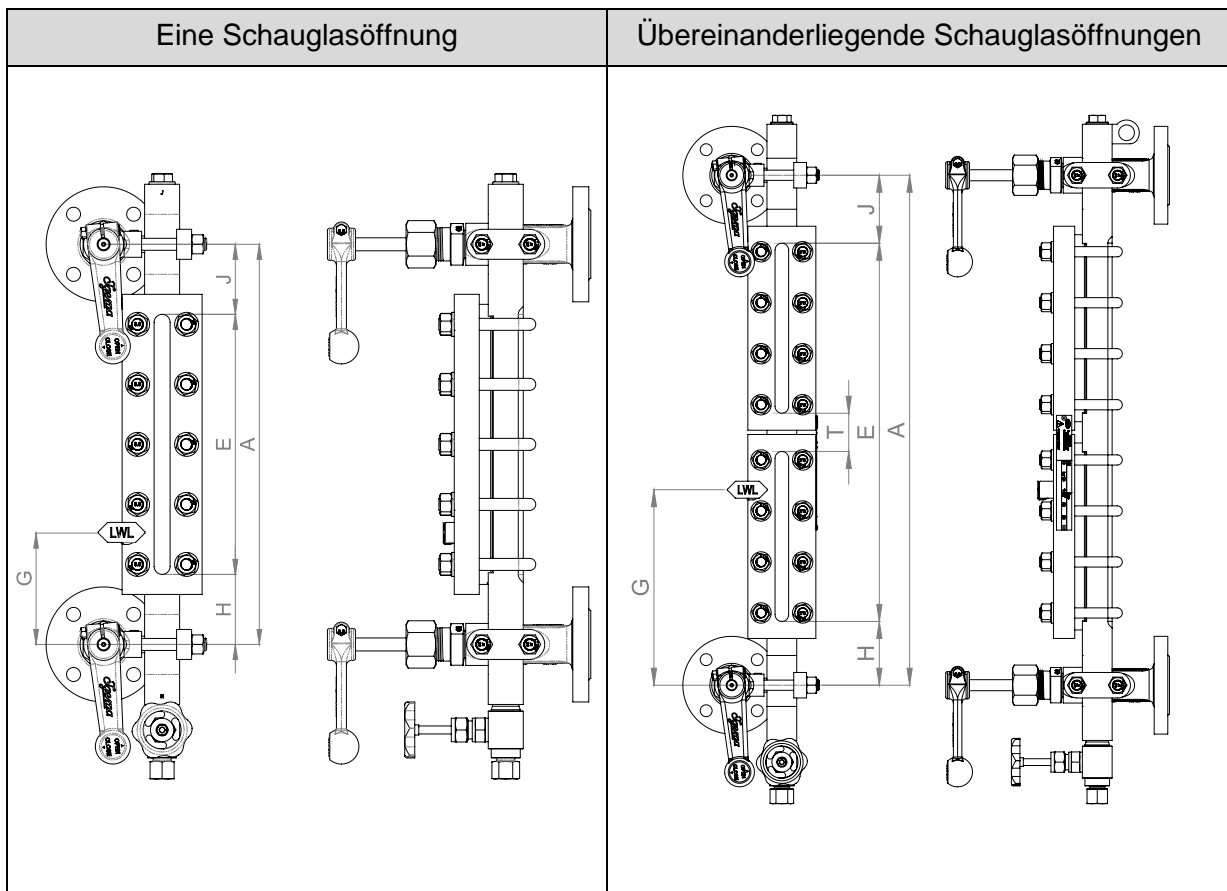


RG40-CS
Größe 5/2ü

Technische Daten

Einsatzgrenzen RG40-CS	Zul. Druck [PS]	Zul. Temperatur [TS]
Medien mit Glasangriff (z.B. Wasserdampf)	32 bar 464 psig	-10 bis 239 °C -4 bis 462 °F
Medien ohne Glasangriff (z.B. Stickstoff)	20 bar 290 psig	-10 bis 280 °C -4 bis 536 °F
	40 bar 580 psig	-10 bis 50 °C 14 bis 122 °F

Abmessungen und Größen



Die abgebildeten Anzeiger sind als Linksmodell dargestellt.
Die Maße H, J und A sind individuell anzugeben.

		min.		max.	
		[mm]	[inch]	[mm]	[inch]
Oberer Totraum	[J]	40	1 ⁴ / ₇	100	4
Unterer Totraum	[H]	40	1 ⁴ / ₇	100	4
Totraum	[T]	45mm / 1 ⁷ / ₉			

Erhältliche Abmessungen

	Größe	Schaulänge (E-Maß)		Prozessanschlussmaß (A-Maß)				Artikelnummer ¹⁾
		[mm]	[inch]	Min.		Max.		
				[mm]	[inch]	[mm]	[inch]	
Einfache Schauöffnungen	2	120	4 ⁵ / ₇	200	7 ⁷ / ₈	320	12 ³ / ₅	15-17151
	3	145	5 ⁵ / ₇	225	8 ⁶ / ₇	345	13 ⁴ / ₇	15-17152
	4	170	6 ² / ₃	250	9 ⁵ / ₆	370	14 ⁴ / ₇	15-17153
	5	200	7 ⁷ / ₈	280	11	400	15 ³ / ₄	15-17154
	6	230	9	310	12 ¹ / ₅	430	17	15-17155
	7	260	10 ¹ / ₄	340	13 ² / ₅	460	18 ¹ / ₉	15-17156
	8	300	11 ⁴ / ₅	380	15	500	19 ² / ₃	15-17157
	9	320	12 ³ / ₅	400	15 ³ / ₄	520	20 ¹ / ₂	15-17158
	10	350	13 ⁷ / ₉	430	17	550	21 ² / ₃	15-17159
	Übereinanderliegende Schauöffnungen	5/2ü	445	17 ¹ / ₂	525	20 ² / ₃	645	25 ² / ₅
7/2ü		565	22 ¹ / ₄	645	25 ² / ₅	765	30 ¹ / ₈	15-19010
9/2ü		685	27	765	30 ¹ / ₈	885	34 ⁵ / ₆	15-19011
6/3ü		780	30 ⁵ / ₇	860	33 ⁶ / ₇	980	38 ⁴ / ₇	15-19012
7/3ü		870	34 ¹ / ₄	950	37 ² / ₅	1070	42 ¹ / ₈	15-19013
8/3ü		990	39	1070	42 ¹ / ₈	1190	46 ⁶ / ₇	15-19014
9/3ü		1050	41 ¹ / ₃	1130	44 ¹ / ₂	1250	49 ¹ / ₅	15-19015
10/3ü		1140	44 ⁷ / ₈	1220	48	1340	52 ³ / ₄	15-19016
5/5ü		1180	46 ¹ / ₂	1260	49 ³ / ₅	1380	54 ¹ / ₃	15-19017
6/5ü		1330	52 ¹ / ₃	1410	55 ¹ / ₂	1530	60 ¹ / ₄	15-19018
9/4ü		1415	55 ⁵ / ₇	1495	58 ⁶ / ₇	1615	63 ⁴ / ₇	15-19019
10/4ü		1535	60 ³ / ₇	1615	63 ⁴ / ₇	1735	68 ¹ / ₃	15-19020
6/6ü		1605	63 ¹ / ₅	1685	66 ¹ / ₃	1805	71	15-19021
8/5ü		1680	66 ¹ / ₇	1760	69 ² / ₇	1880	74	15-19022
9/5ü		1780	70	1860	73 ² / ₉	1980	78	15-19023
6/7ü		1880	74	1960	77 ¹ / ₆	2080	81 ⁸ / ₉	15-19024
10/5ü		1930	76	2010	79 ¹ / ₇	2130	83 ⁶ / ₇	15-19025
8/6ü		2025	79 ⁵ / ₇	2105	82 ⁷ / ₈	2225	87 ³ / ₅	15-19026
9/6ü		2145	84 ⁴ / ₉	2225	87 ³ / ₅	2345	92 ¹ / ₃	15-19027
5/9ü		2160	85	2240	88 ¹ / ₅	2360	93	15-19028
10/6ü	2309	91	2389	94	2509	98 ⁷ / ₉	15-19029	
7(8ü)	2379	93 ² / ₃	2459	96 ⁴ / ₅	2579	101 ¹ / ₂	15-19030	
9/7ü	2494	98 ¹ / ₅	2574	101 ¹ / ₃	2694	106	15-19031	



HINWEIS

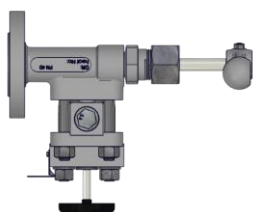
Sachschaden durch Gewichtsbelastung

Ab einem Gewicht des Anzeigers von 30kg werden die Verbindungselemente zu sehr belastet und stellen keine sichere dichte Verbindung mehr dar.

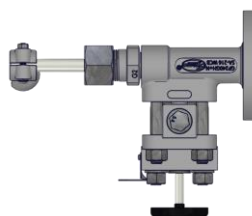
- Für ausreichend Abstützung (z.B. durch Federhänger) sorgen

Mögliche Ventilanschlussausrichtungen

Hinten links



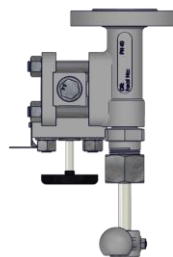
Hinten rechts



Links



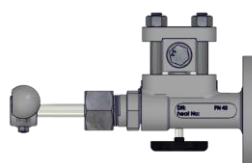
Rechts



Vorne links



Vorne rechts



Ausstattung

Die Reflexionsanzeiger sind mit einem Absperrventil A120-CS und einem Ablassventil AV250 ausgestattet. Kundenspezifische Ausstattungen sind möglich.



Absperrventil A120-CS



Ablassventil AV250

Typ	Datenblattnummer	Artikelnummer
Absperrventil A120-CS Flansch PN40 DN20	D-09-D-50581-DE	15-12656
Absperrventil A120-CS Flansch PN40 DN25		15-10773
Ablassventil AV250 Schneidringverschraubung DS12	D-09-D-50437-DE	15-16613

Zubehör und optionale Ausführungen

Zubehör- Wasserstandsmarke		
Bezeichnung	Beschriftung	Artikel-Nr.
Wasserstandsmarke	NW-LWL-NB	25-13645
	HHWL	25-13717
	HWL	25-13716
	NWL	25-13698
	LWL	25-13718
	LLWL	25-13719



Wasserstandsmarke-NWL

Für jede Wasserstandsmarke werden zwei gewindefurchende Schrauben zur Befestigung benötigt; Artikelnummer: 40-11121.

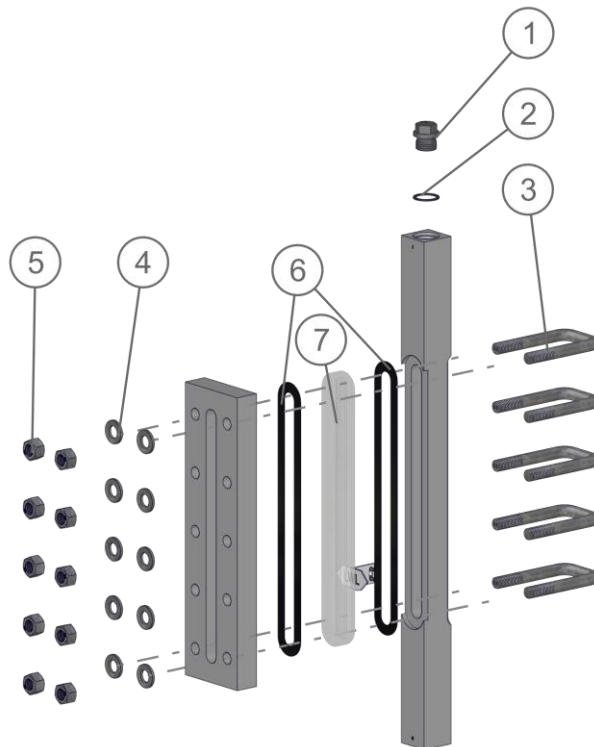
Beispiele der optionalen Ausführungen

Doppelabsperrventil	Doppelablassventil	Edelstahlversion
<p>Bsp. A210-CS</p>	<p>Bsp. AV251</p>	<p>Bsp. RG40 aus Edelstahl</p>

Ersatzteile

Pos.	Bezeichnung	Größe	Artikel-Nr.	Menge
1	Verschlusschraube	G 1/2"	40-10492	1
2	Dichtring	21 x 26 x 1,5 mm	40-00099	1
3,4,5	U-Schraubenset	M12	15-18700	1
6-7	Ersatzteilset	2	15-13051	n x 1
		3	15-13058	
		4	15-13059	
		5	15-13060	
		6	15-13061	
		7	15-13062	
		8	15-13063	
		9	15-13064	
		10	15-13065	

Ersatzteilpaket bestehend aus 2x Dichtungen und 1x Reflexionsglas
n = Anzahl der Schauöffnungen





Direktdownload



Produktseite im Internet

Igema GmbH

Antwerpener Str. 1
48163 Münster
Deutschland

www.igema.com

Telefon: +49 25 01 924 24 0
Telefax: +49 25 01 924 24 99
info@igema.com

